

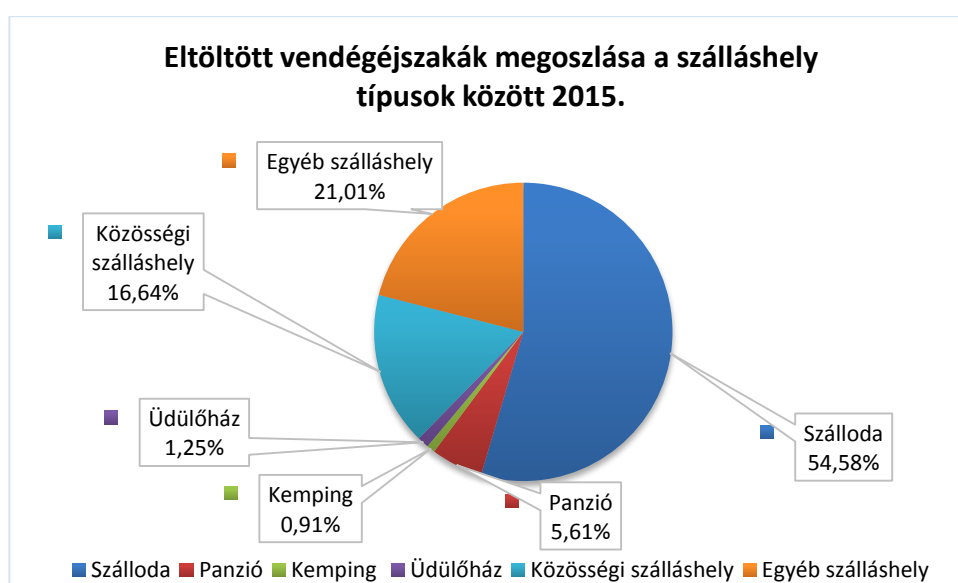


A vendégéjszakák számának és a bevallott idegenforgalmi adónak a megoszlása a szálláshely-típus között

1

2015. év

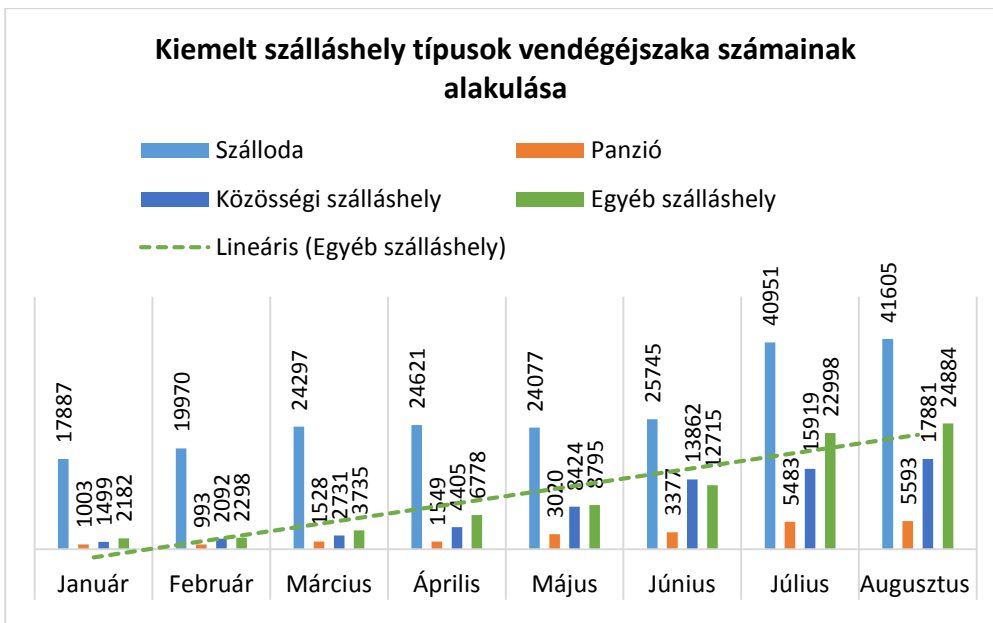
(2015. év január – augusztus hónapok idegenforgalmi adóbevallási adatai alapján)



Vendégéjszakák és beszedett adó alakulása a szálláshely típusokon belül

2015 január- augusztus	Vendégéjszaka	Adóköteles vendégéjszaka	IFA
Szálloda	219153	184460	83007000
Panzió	22546	18820	8469000
Kemping	3642	2729	1228050
Üdülőház	5023	3113	1400850
Közösségi szálláshely	66813	31140	14013000
Egyéb szálláshely	84385	65161	29322450
Összes szálláshely	401562	305423	137440350

Forrás: Eger MJV PH. Adó Iroda



Vendégéjszakák és beszedett adó növekedése a szálláshely típusokon belül

Változás 2015-2014 január- augusztus	Vendégéjszaka	Adóköteles vendégéjszaka	IFA
	330	230	103500
	390	459	206550
	3333	2453	1103850
	7522	9412	4235400
	12643	3885	1748250
	37423	27582	12411900
Összes szálláshely	61641	44021	19809450

Forrás: Eger MJV PH. Adó Iroda

Eger, 2015. október 19.



Dr. Kovács Luca Jegyző megbízásából:

KORSÓS LÁSZLÓ

Eger Megyei Jogú Város Polgármesteri Hivatal
Adó Iroda Vezetője