

EGER MJV

FENNTARTHATÓ VÁROSI MOBILITÁSI TERVE (SUMP)

Problémafeltárás – lakossági fórum

Eger

2016. március 22.



A FENNTARTHATÓ VÁROSI MOBILITÁS-TERVEZÉS (SUMP)



FENNTARTHATÓ VÁROSI MOBILITÁS-TERVEZÉS AZ EURÓPAI SZAKPOLITIKÁBAN

- Az Európai Unió népességének 70%-a városokban lakik
- A városokon belül ugyanakkor **egyre nehezebb közlekedni, és ez számos káros hatással is jár** (torlódások, CO2, légszennyezés, zaj, balesetek)
- fontos lépés a megoldás felé, ha a városok, várostárségek szintjén a **közlekedéstervezés szemléletében és módszereiben is meg tud újulni**
- egy megoldási irány a fenntartható mobilitási tervek kidolgozása (uniós szakpolitikában 2009 óta)
- SUMP koncepció **helyi igényekhez és tervezési gyakorlathoz igazítása tagállami feladat** – Magyarországon 2015-től kötelező bizonyos közlekedési projektekhez



A FENNTARTHATÓ VÁROSI MOBILITÁS-TERVEZÉS

- **Stratégiai terv, tervezési kultúra és gyakorlat, tervezési módszer**
- **„Emberközpontú tervezés”** - az életminőség javítása a városban és környékén

„Ha a városokat autók és forgalom számára tervezed, autókat és forgalmat kapsz. Ha emberek és terek számára tervezed, embereket és tereket” – Fred Kent, Project for Public Spaces

- **A meglévő jó gyakorlatokra épül**
- Alapja az **integráció** (együttműködés és széles látókör), a **részvétel** (érintettek bevonása) és a helyes **problémafeltárás**.



A FENNTARTHATÓ VÁROSI MOBILITÁSI TERV CÉLJA

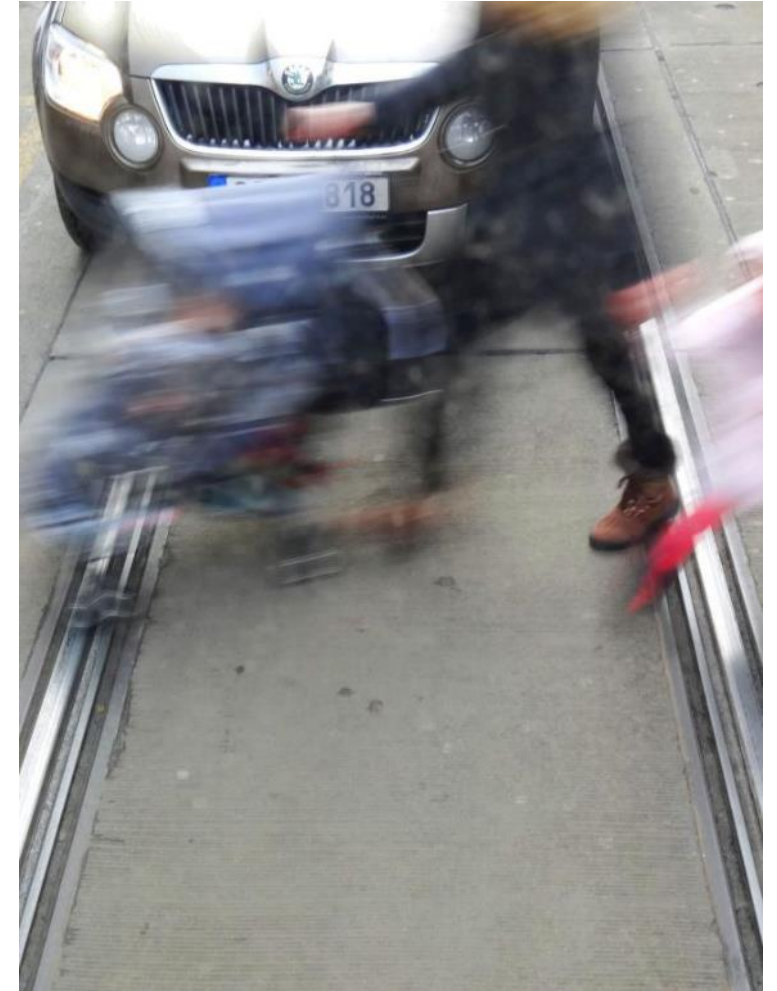


A fenntartható városi mobilitási terv célja, hogy **fenntartható városi közlekedési rendszer** jöjjön létre:

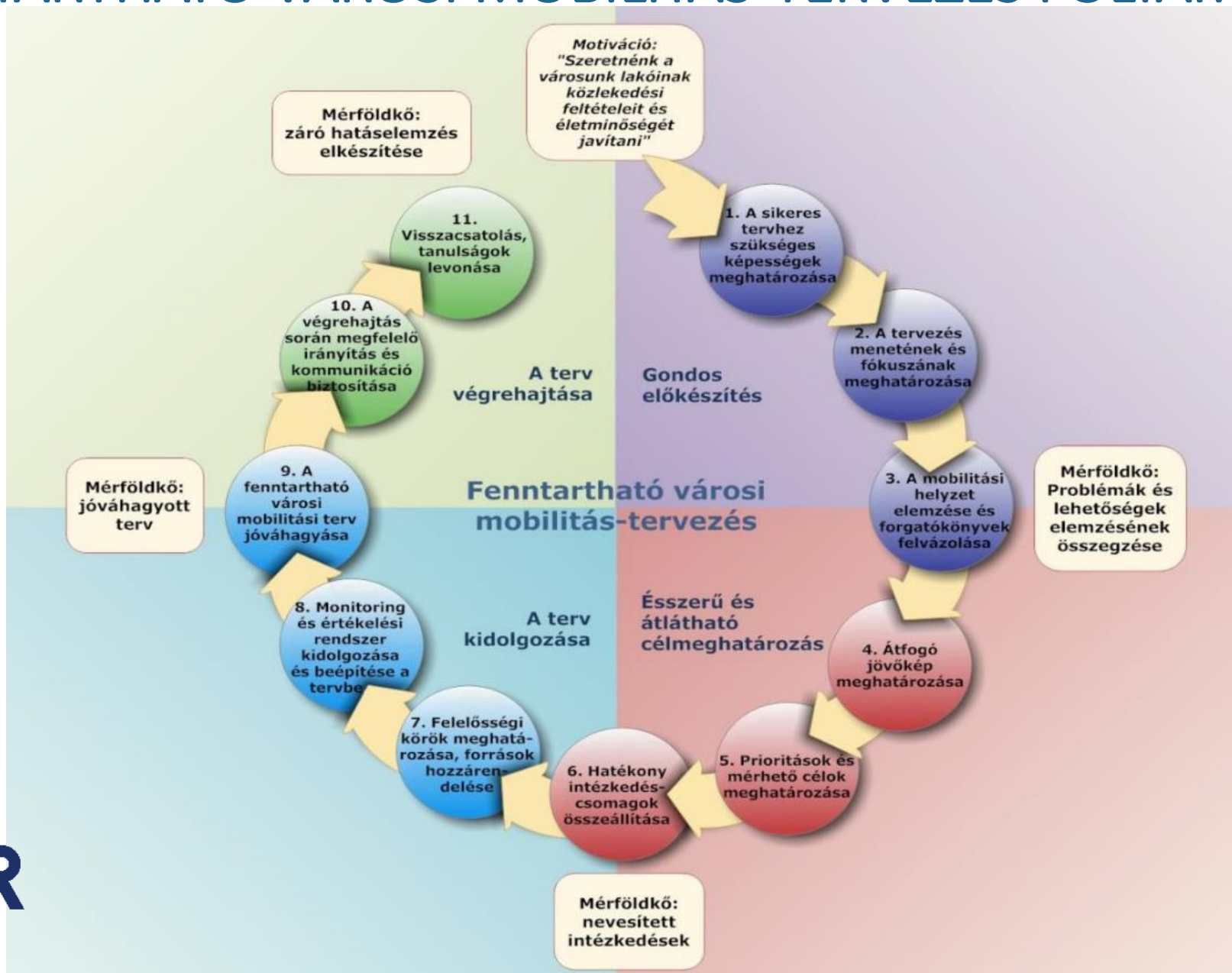
- a munkahelyek és szolgáltatások **jobb elérhetőségének** biztosításával;
- a **közlekedésbiztonság** fokozásával;
- a **környezetszennyezés**, az **üvegházgáz- kibocsátás** és az **energiafogyasztás** csökkentésével;
- **vonzóbb és jobb minőségű városi környezet** kialakításával;
- az áru- és személyszállítás **hatékonyságának** és **költséghatékonyságának** növelésével;
- **okos és költséghatékony** elemek megvalósításával.

A FENNTARTHATÓ VÁROSI MOBILITÁS-TERVEZÉS JELLEMZŐI

- **Valamennyi érintett aktív bevonása** a tervezési folyamatba – erősíti a terv elfogadottságát és támogatottságát
- A **fenntarthatóság** iránti elkötelezettség: társadalmi igazságosság, környezetminőség és gazdasági fejlődés egyensúlya
- Integrált, **határokon és hatáskörökön felülemelkedő** szemléletmód:
 - **Szakpolitikákon, ágazatokon** átívelő tervezés
 - **Közigazgatási szintek** (kerület, település, megye, állam, EU) közötti együttműködés
 - **Szomszédos települések** közötti együttműködés
- Világos jövőkép, **konkrét, mérhető célok**
- Valós **költségek és hasznok vizsgálata**, társadalmi szinten is; externális költségek internalizálása
- A terv teljes **életciklusának** végiggondolása a stratégiaalkotástól a tervezésen át a megvalósításig



A FENNTARTHATÓ VÁROSI MOBILITÁS-TERVEZÉS FOLYAMATA



HELYZETELEMZÉS, PROBLÉMAFELTÁRÁS



EGER FENNTARTHATÓ VÁROSI MOBILITÁSI TERVE

A munkaterv fő fázisai (I. ütem):

- **Előkészítés**

(szabályozási és finanszírozási keretek, munkaterv, előzménytervek)

- **Helyzetelemzés és helyzetértékelés**

(lakossági kérdőív, egyeztetések, adatkérések, bejárások, elemzés és értékelés)

- **Jövőkép, célrendszer és beavatkozási területek**

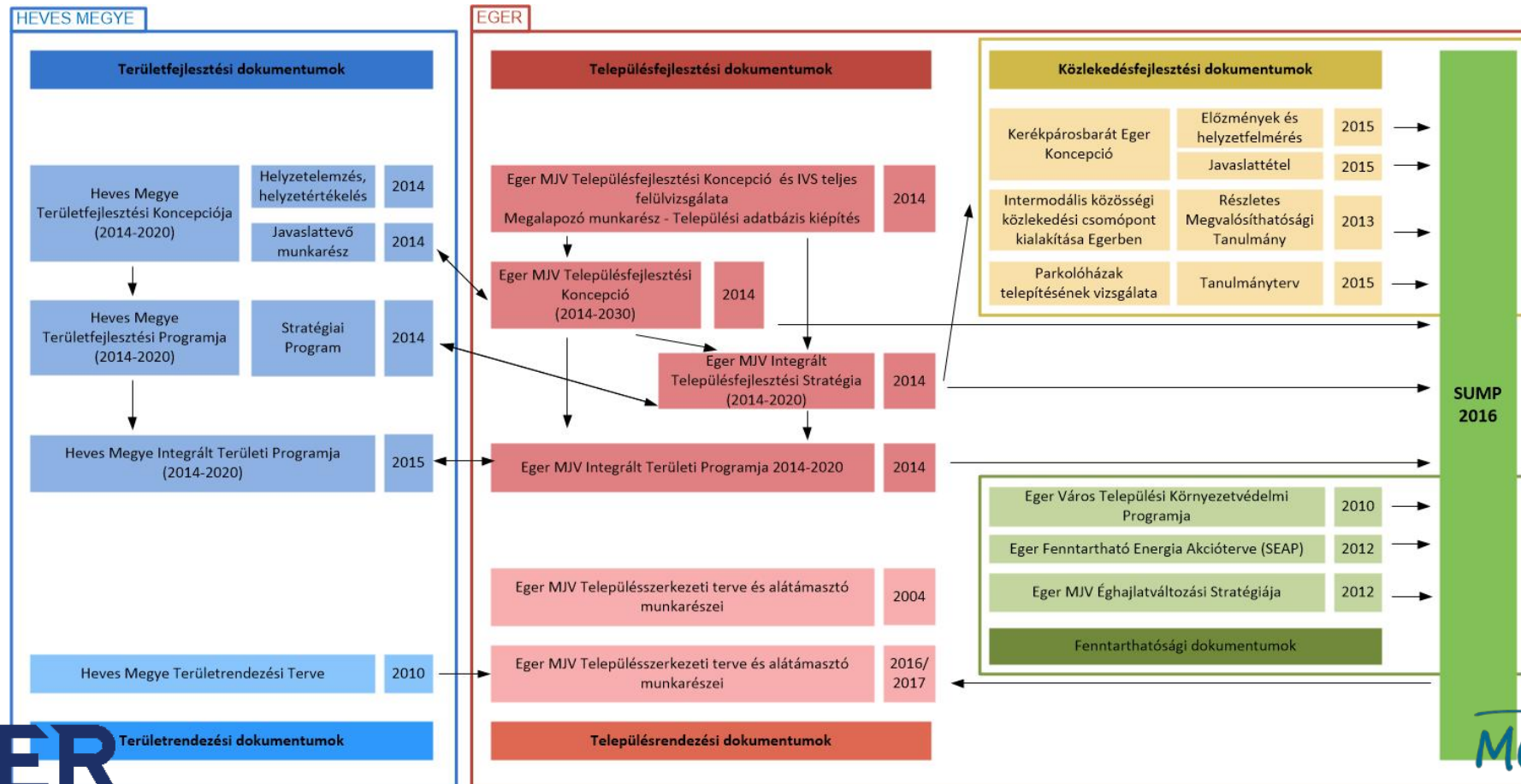
(jövőkép, célrendszer, első körös beavatkozási területek)

II. ütem: kiegészítő felmérések, célrendszer véglegesítése, intézkedések kidolgozása és előzetes értékelése, cselekvési terv

EGER FENNTARTHATÓ VÁROSI MOBILITÁSI TERVE

Kiindulási pont

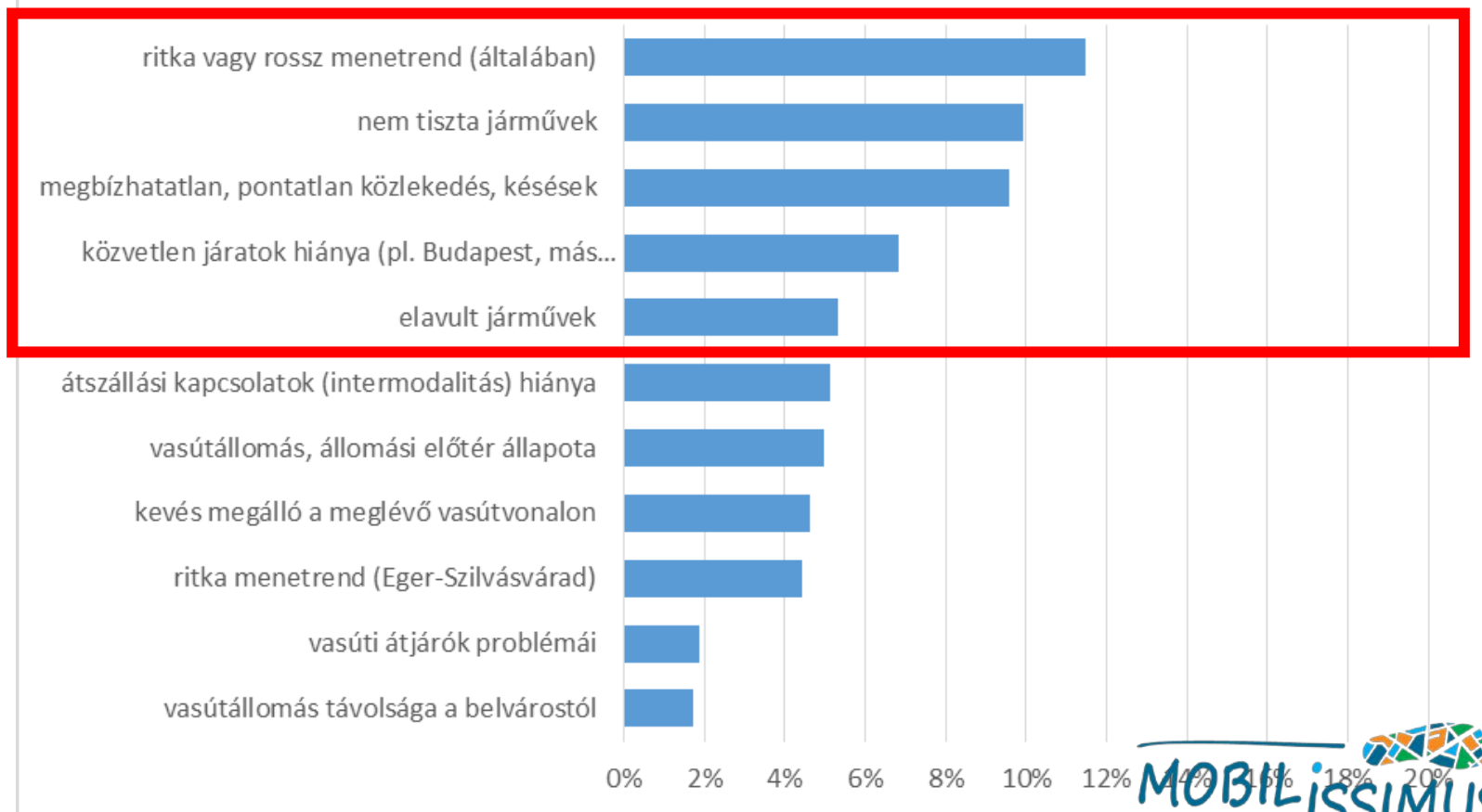
- Eger városa elkötelezett a fenntarthatóság mellett
- A város stratégiáihoz (kiemelten TFK és ITS) való illeszkedés



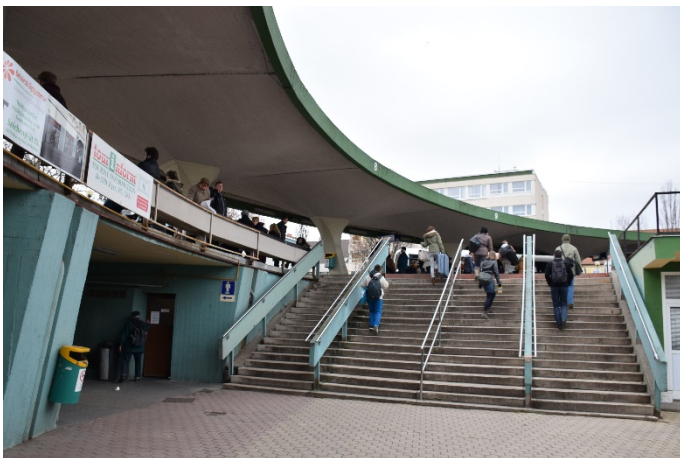
KÖZÖSSÉGI KÖZLEKEDÉS



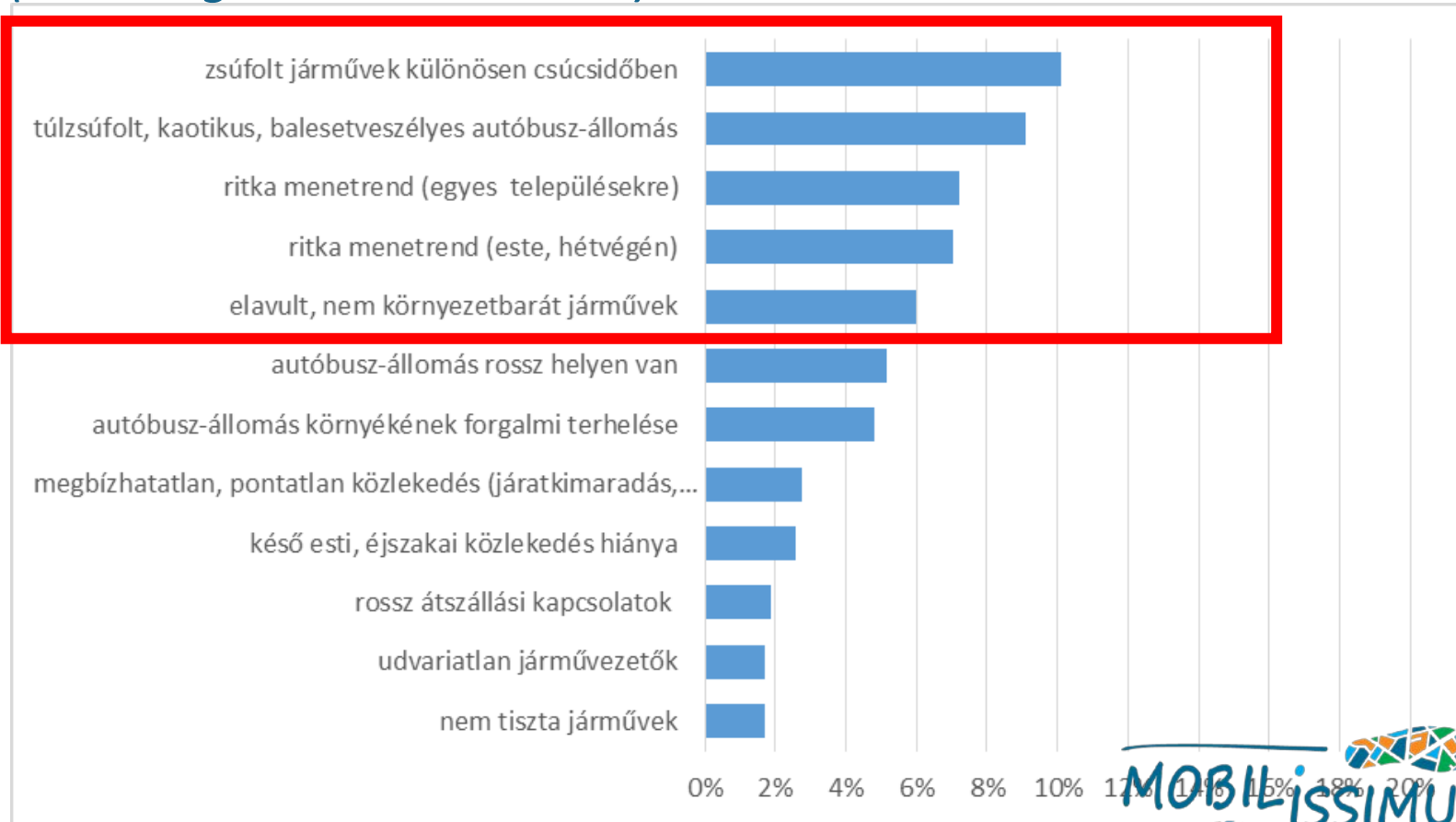
Vasúti közlekedés problémái (lakossági kérdőív válaszai)



KÖZÖSSÉGI KÖZLEKEDÉS



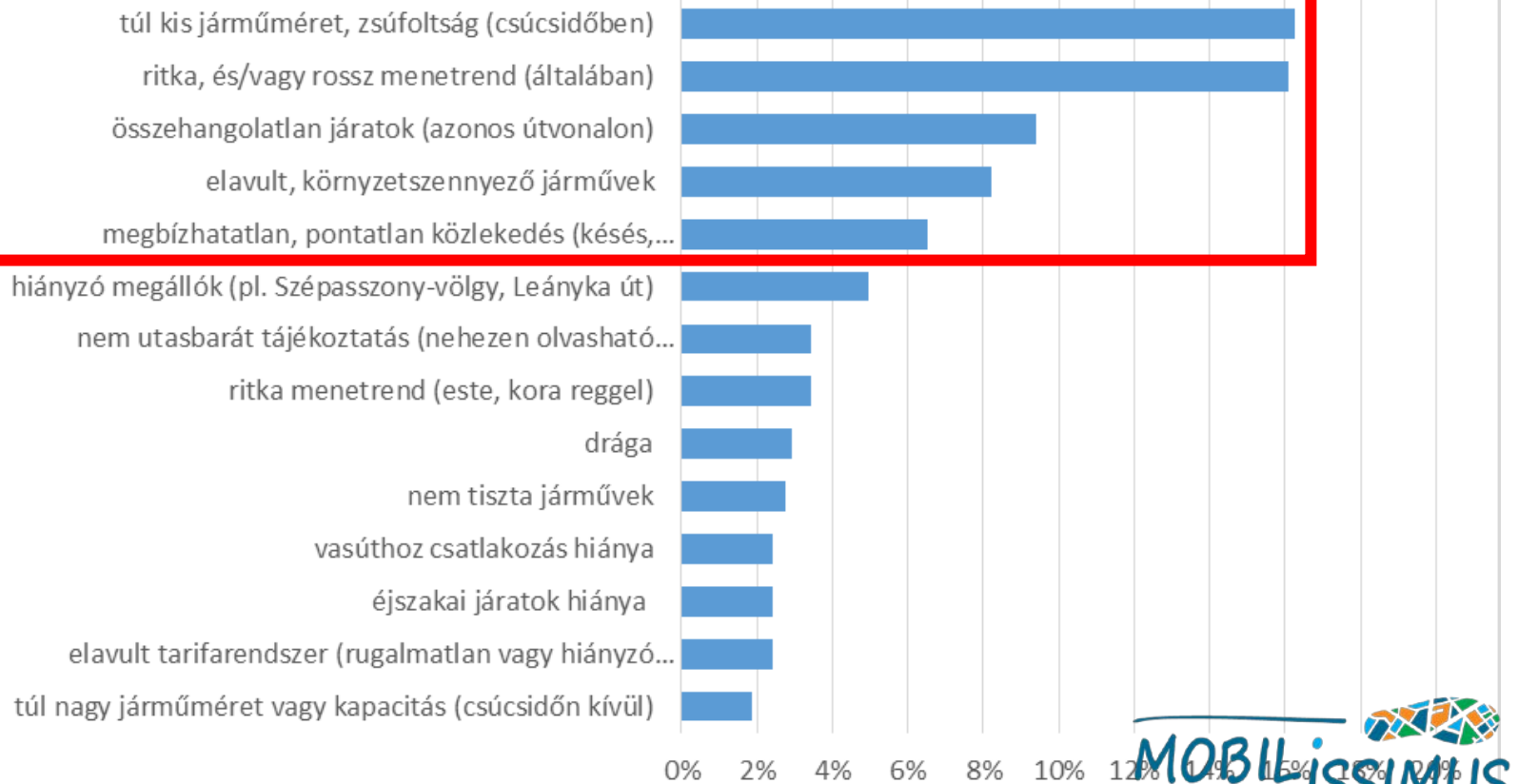
Helyközi, távolsági autóbusz-közlekedés problémái (lakossági kérdőív válaszai)



KÖZÖSSÉGI KÖZLEKEDÉS



Helyi autóbusz-közlekedés problémái (lakossági kérdőív válaszai)



KÖZÖSSÉGI KÖZLEKEDÉS



Erősségek

- Kiépült vasúti infrastruktúra, villamosított vasúti fővonal (87a Füzesabony–Eger)
- A közúti közösségi közlekedésben az iskola- és műszakkezdésekhez, valamint –végzésekhöz valamennyi irányból és irányban biztosított a közszolgáltatás
- Gyakori, gyors és kényelmes autóbusz-járatok Eger és a főváros között
- A helyközi járatok elérik a belvárost
- Erős észak-déli helyi autóbusz gerincvonalak

KÖZÖSSÉGI KÖZLEKEDÉS



Eger - Szilvásvárad

2016.03.22, kedd

Tisztelt Utasunk!

Ha az utazás kizárólag a regionális kedvezményű vonalak egyikén történik, a feltüntetett ár a kedvezményt már tartalmazza. **Bővebb információt a regionális kedvezményről itt talál.**

Részletek	Indulás	Érkezés	Átszállás	Időtartam	Összes km	Teljes árú menetdíj		Helyjegy Pótlék	Legmagasabb kocsiosztály	Online jegyvásárlás
						Kocsiosztály				
						1.	2.			
▶	04:45	05:48		1:03	34 km	490 Ft	-		2.	jegyvásárlás
▶	14:00	15:03		1:03	34 km	490 Ft	-		2.	jegyvásárlás
▶	17:50	18:53		1:03	34 km	490 Ft	-		2.	jegyvásárlás

Gyengeségek (I.)

- Kedvezőtlen vasúti hálózati fekvés (a Budapest–Miskolc fővonalhoz képest)
- Miskolc felé nincs, Budapest felé ritka a közvetlen vasúti kapcsolat
- Gyenge szolgáltatás az Eger–Szilvásvárad vasútvonalon (87)
- Az Egert érintő gyors- és személyvonatok jellemzően alacsony vagy közepes komfortfokozatot képviselnek, nem akadálymentesek
- Eger vasútállomás fejpályaudvari kialakítása és leromlott környezete
- Kedvezőtlen elhelyezkedésű és hiányzó vasúti megállóhelyek



KÖZÖSSÉGI KÖZLEKEDÉS

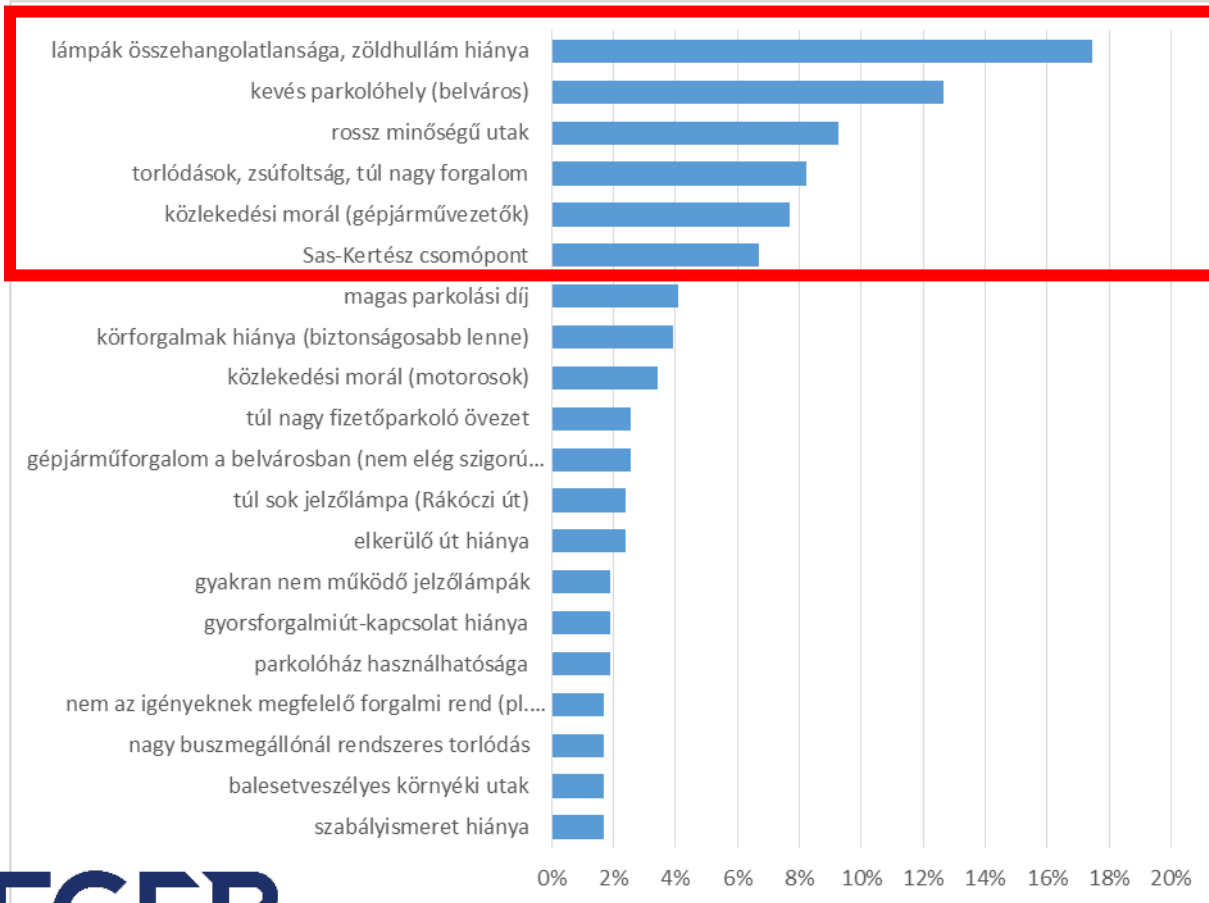


Gyengeségek (II.)

- Elkülönülő vasút, a helyközi és a helyi autóbusz-közlekedés (hálózat, menetrend, tarifarendszer)
- A módváltási lehetőségek korlátozottak, a vasútállomás autóbuszos kapcsolatai gyengék
- Az autóbusz-állomás túlszűfolt, a forgalom és járműtárolás a belvárost terheli
- Ritka helyi autóbusz-közlekedés a város keleti és nyugati részein
- Korszerűtlen és részben hiányos utastájékoztatás
- Nagyobb részét elavult, nem akadálymentes autóbusz-állomány
- Turistabusz-forgalom kiszolgálásának hiánya

KÖZÚTI KÖZLEKEDÉS

Autós és motorkerékpáros közlekedés problémái (lakossági kérdőív válaszai)



KÖZÚTI KÖZLEKEDÉS

Erősségek

- Városmagot elkerülő főútvonal
- Mérsékelt tranzitforgalom
- Újonnan kialakított csomópontok (jelzőlámpás, körforgalmú)
- Forgalomcsillapított és korlátozott övezetek



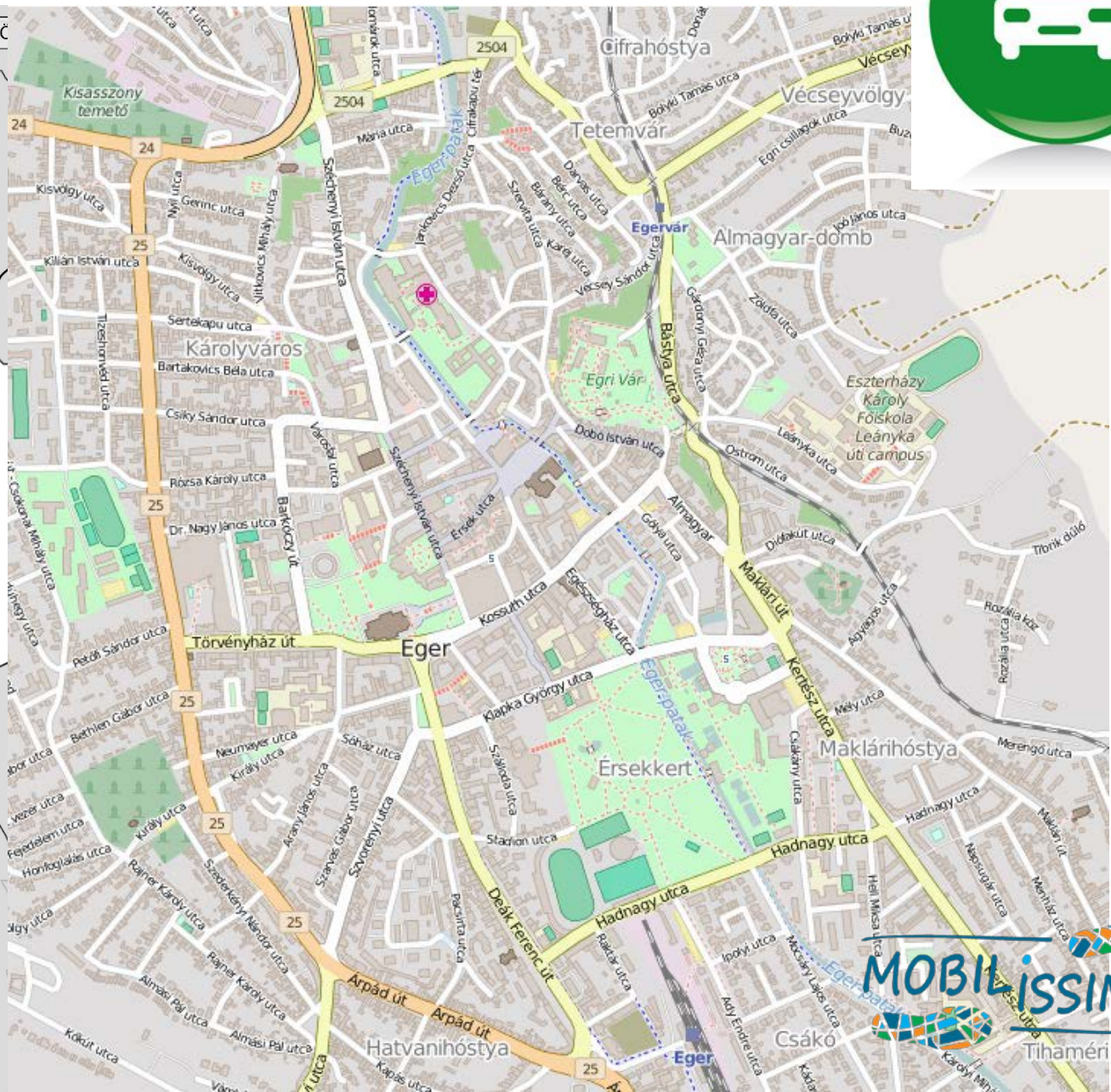
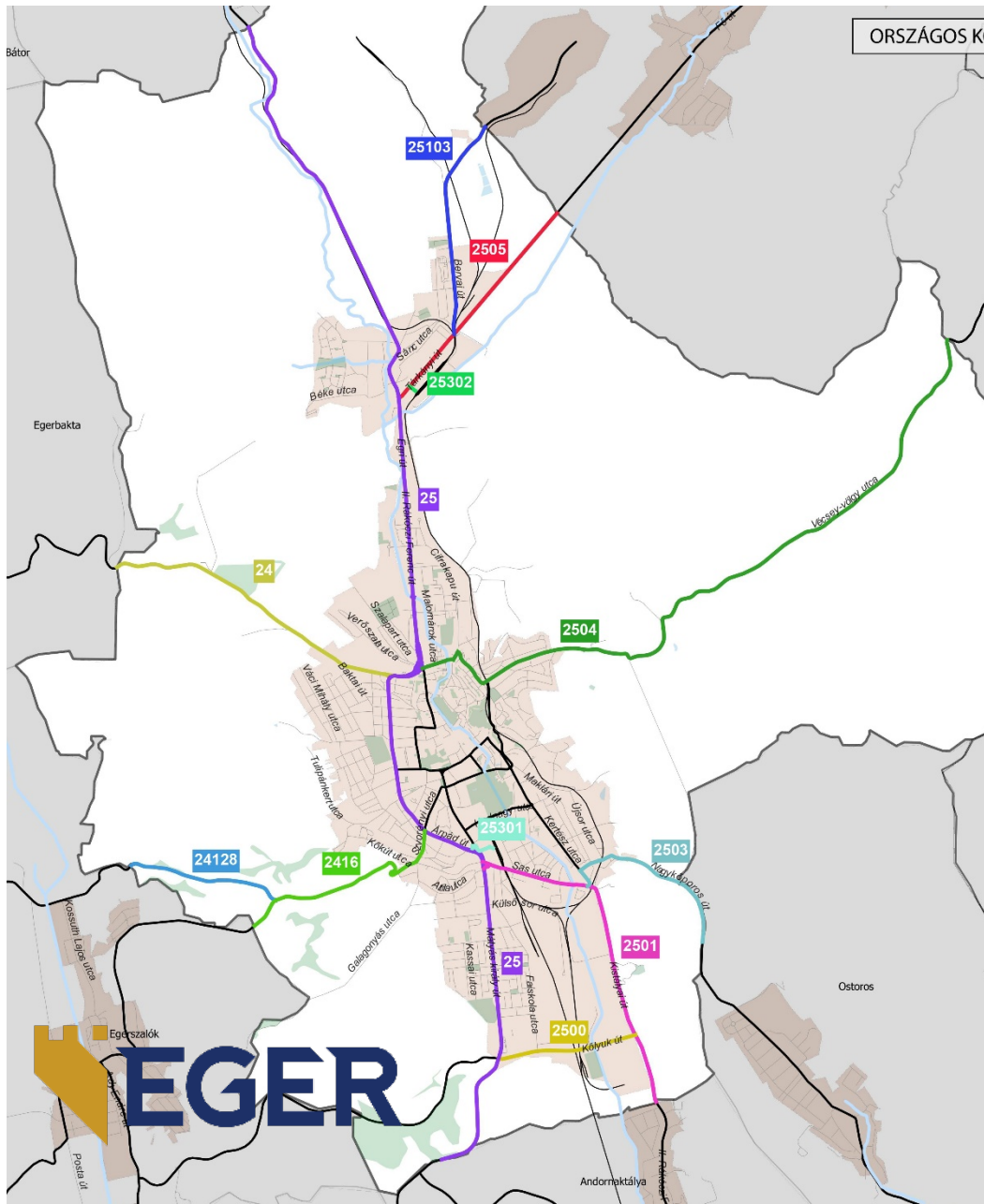
KÖZÚTI KÖZLEKEDÉS

Gyengeségek (I.)

- Hiányzó gyorsforgalmi bekötés
- A 25-ös út nagy forgalma, zaj- és környezetszennyező hatása
- Jelzőlámpák összehangolásának korlátai
- Keresztirányú közlekedés nehézsége
- Történelmileg kialakult keskeny utcák
- Belvárosi intézmények (pl. kórház, hivatalok) autós megközelítésének nehézsége



KÖZÚTI KÖZLEKEDÉS



EGER

MOBILISSIMUS
Tihaméri

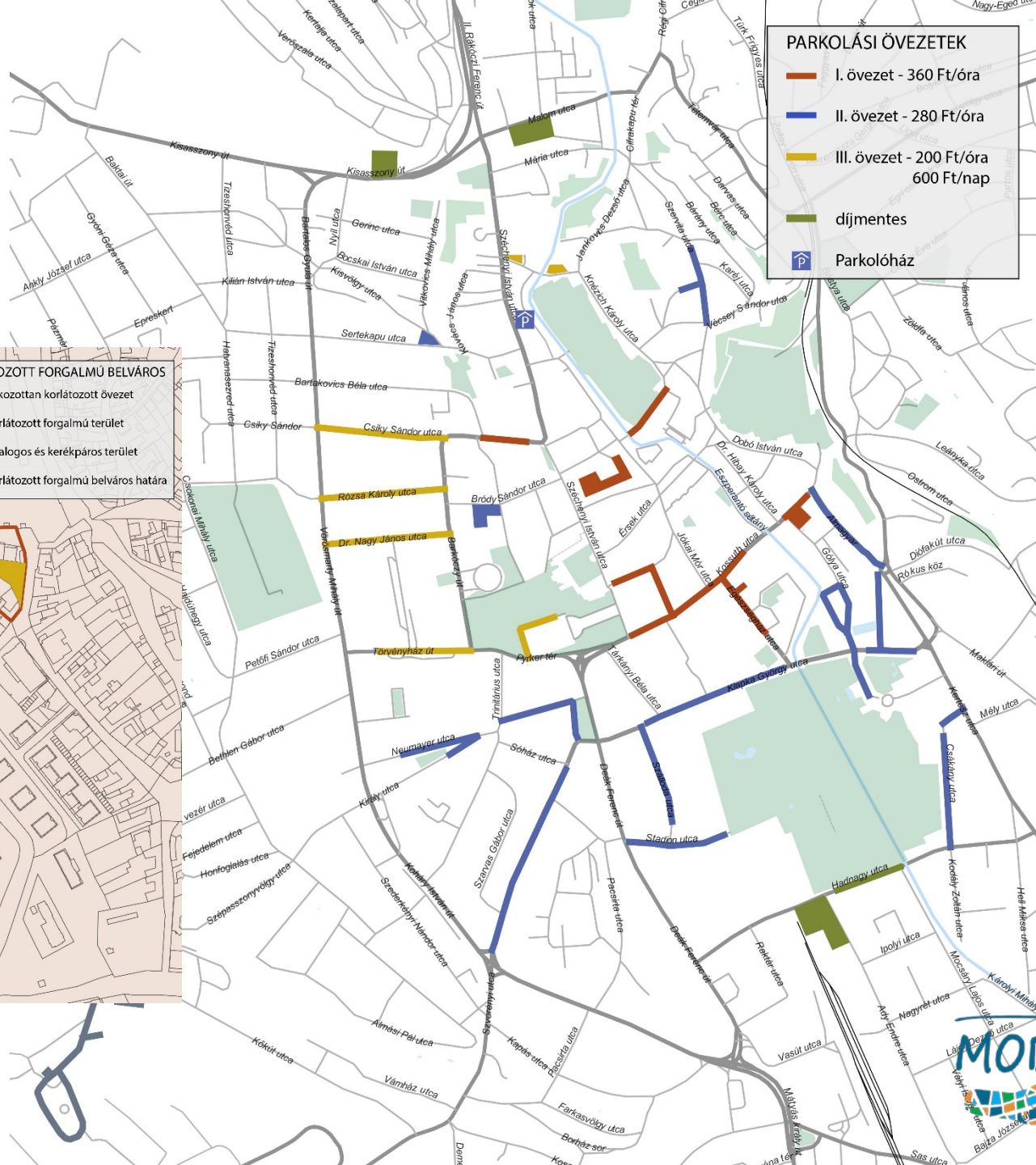
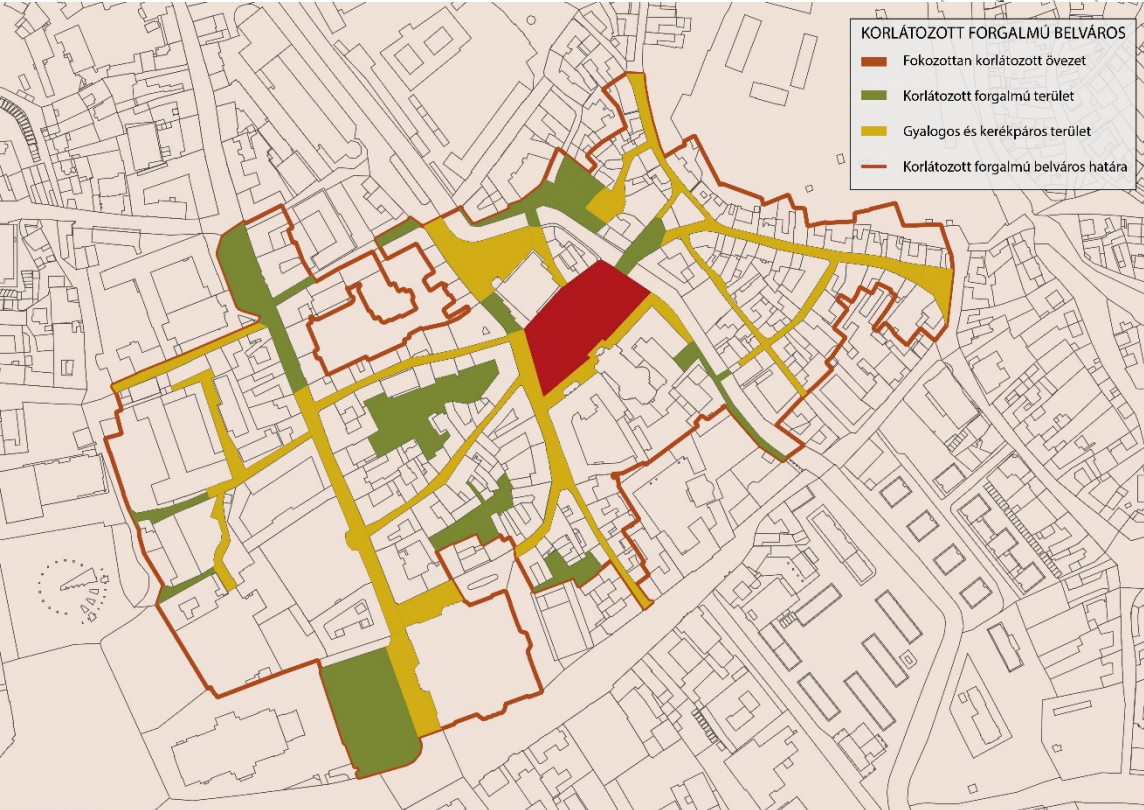
KÖZÚTI KÖZLEKEDÉS

Gyengeségek (II.)

- Torlódások (pl. a 25-ös úton, a Barkóczy úton, a Kertész utcán)
- Szintbeli vasúti keresztezések forgalomlassító hatása
- Vízvezetési problémák egyes utakon
- Kis parkolókapacitás a belváros térségében
- Az oktatási intézmények és óvodák környékén parkolási problémák csúcsidőben
- Megoldatlan turistabusz-parkolás



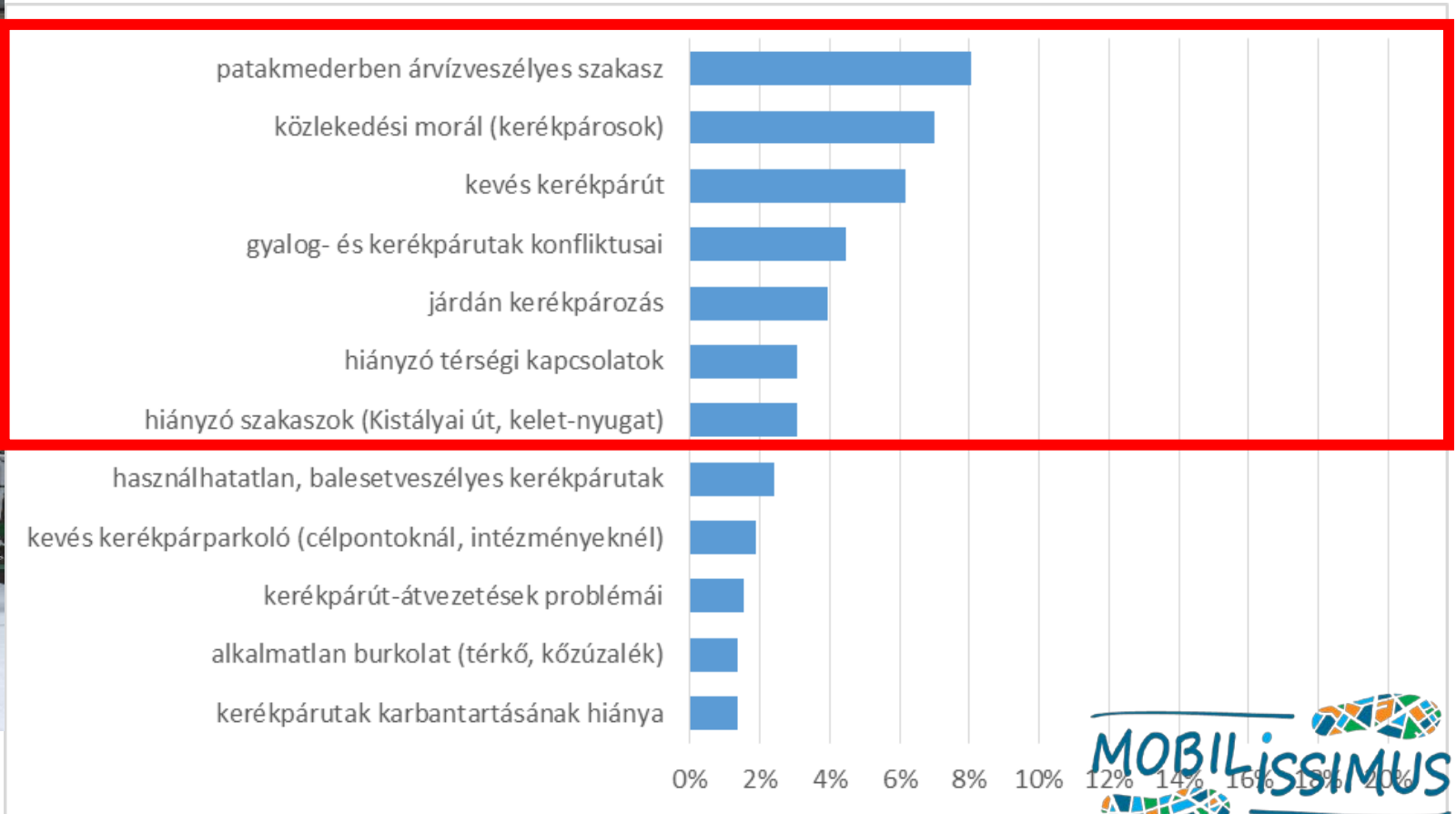
KÖZÚTI KÖZLEKEDÉS



KERÉKPÁROS KÖZLEKEDÉS



Kerékpáros közlekedés problémái (lakossági kérdőív válaszai)



KERÉKPÁROS KÖZLEKEDÉS



Erősségek

- Elkészült a kerékpáros főhálózat gerince (észak-déli kerékpárút)
- Bővülő kerékpárparkolási lehetőségek
- Meglévő forgalomcsillapított övezetek (lakó-pihenő és tempo 30 övezetek)



KERÉKPÁROS KÖZLEKEDÉS



Gyengeségek

- Térségi és elővárosi kerékpáros kapcsolatok hiányoznak
- Kerékpáros főhálózat hiányzó szakaszai, kapcsolatai
- Meglévő kerékpárutak kialakítása gyakran nem szerencsés (pl. rossz csomóponti kapcsolatok és átvezetések, Eger-patak menti árvízveszélyes szakasz)
- Gyalogosokkal közös használat kiforratlan (belvárosi övezetben és közös használatú útvonalakon)
- A kisebb forgalmú utakon kevés a kerékpározást segítő megoldás (burkolati jelek, egyirányú utcák megnyitása stb.)
- Biztonságos, kényelmes kerékpárparkolás lehetőségei sok célpontnál nem adóttak

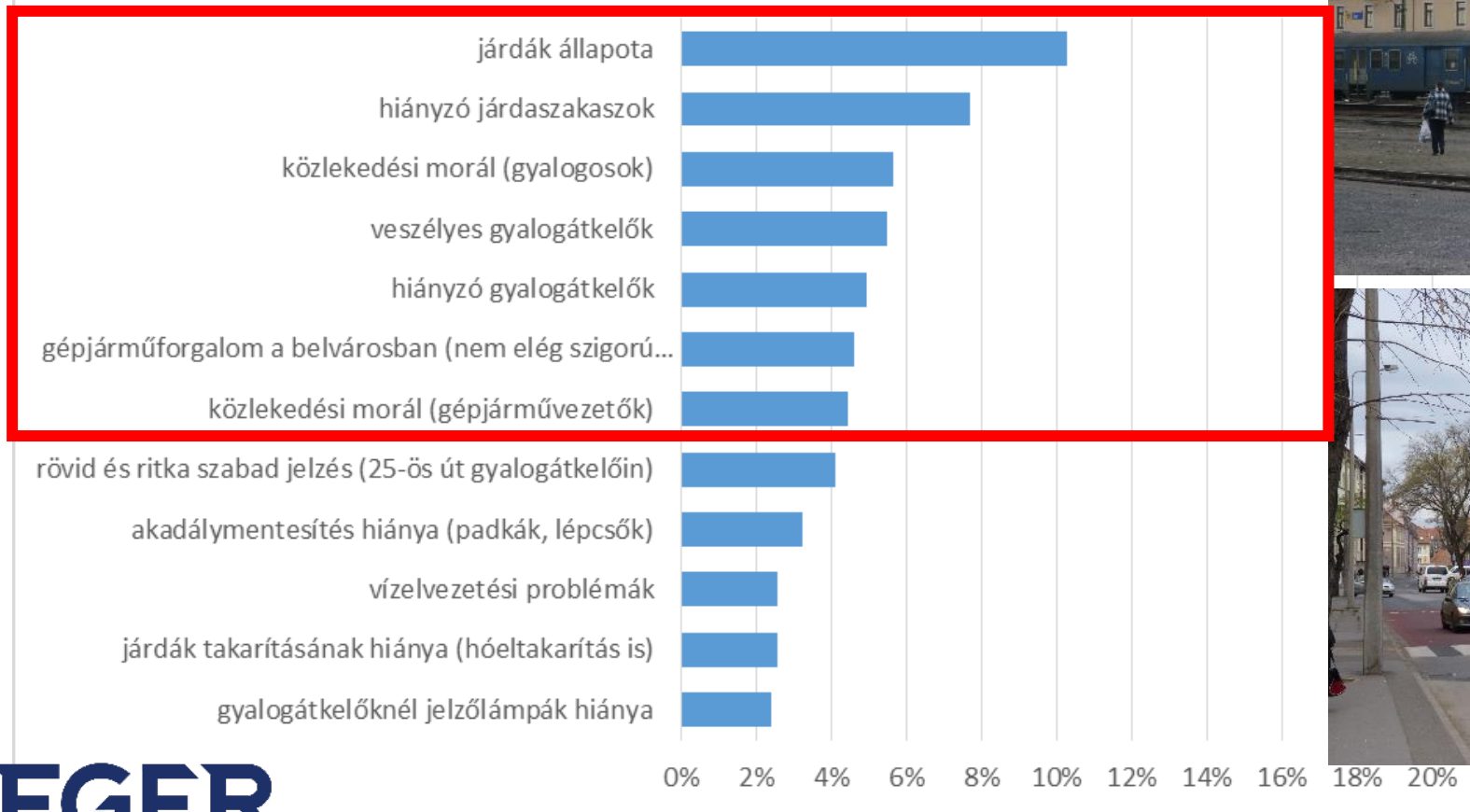
KERÉKPÁROS KÖZLEKEDÉS



GYALOGOS KÖZLEKEDÉS



Gyalogos közlekedés problémái (lakossági kérdőív válaszai)



GYALOGOS KÖZLEKEDÉS

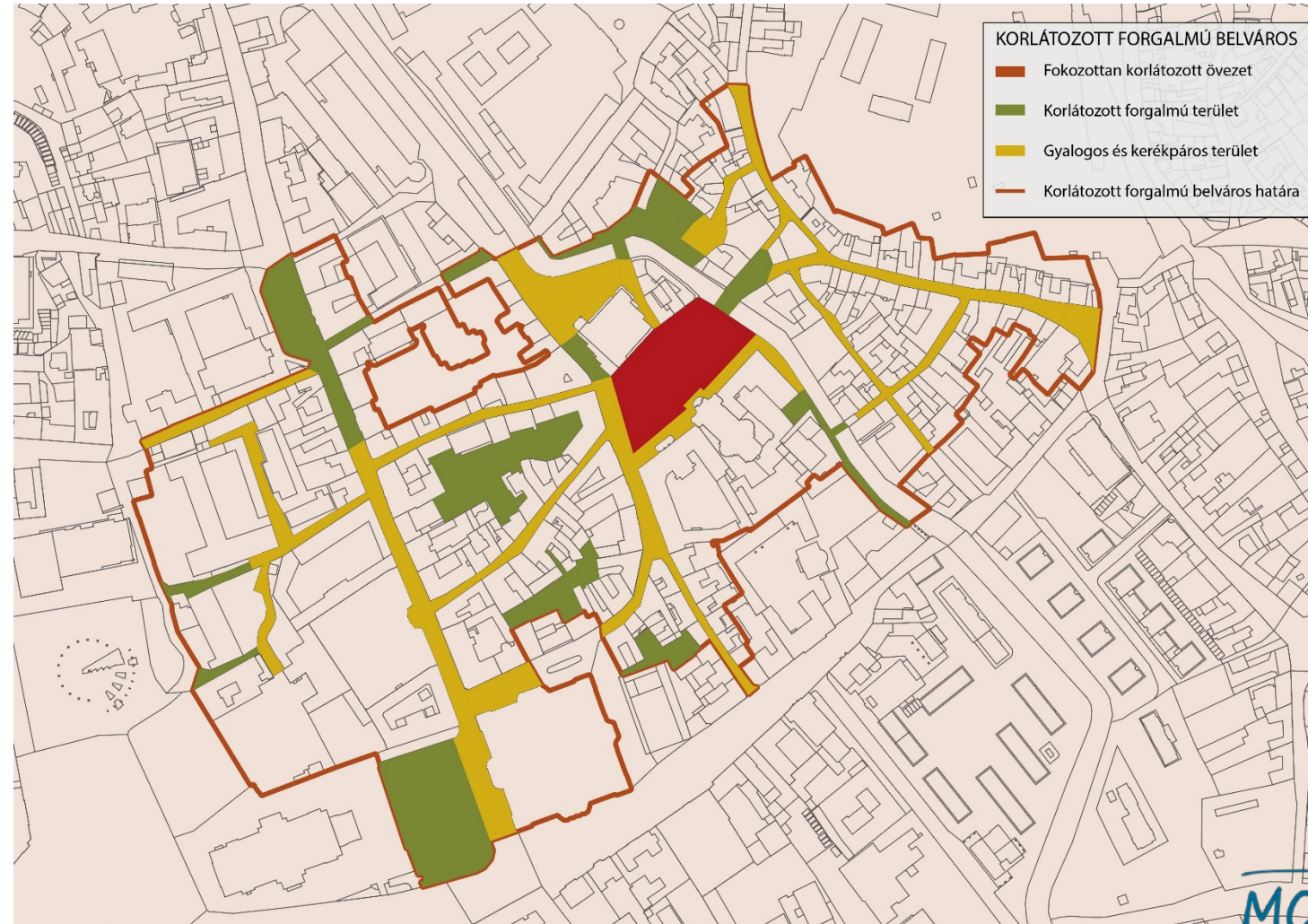


Erősségek

- Meglévő gyalogosbarát közterületek (pl. Dobó tér, Széchenyi utca és környezete)
- Meglévő forgalomcsillapított övezetek (lakó-pihenő és tempo 30 övezetek)



GYALOGOS KÖZLEKEDÉS



GYALOGOS KÖZLEKEDÉS



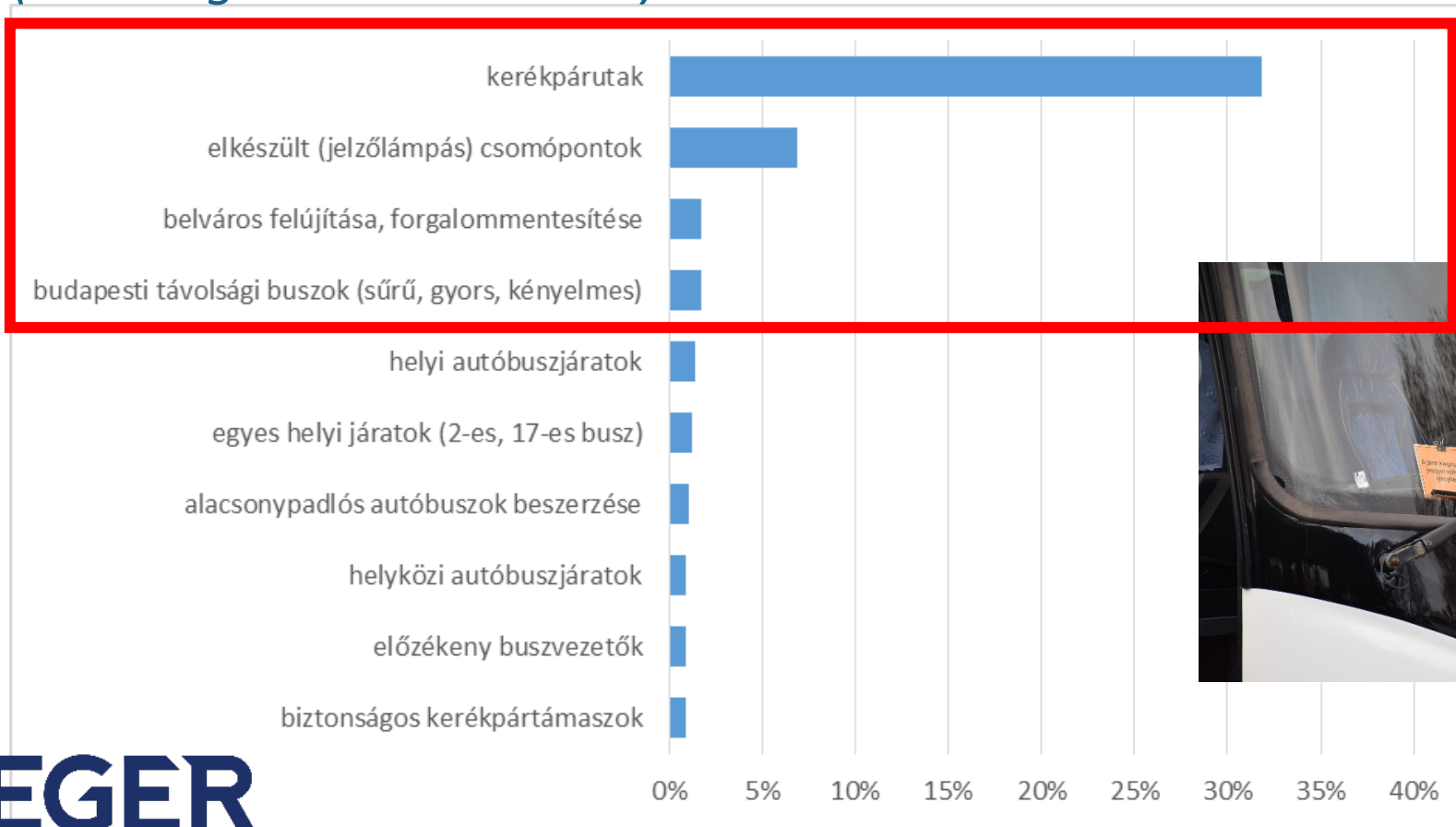
Gyengeségek

- Főútvonalak elválasztó hatása (kevés gyalogátkelő, ott is nehéz átjutás)
- Hiányzó járdaszakaszok (elsősorban déli iparterület)
- Közterületek akadálymentesítése nem teljes körű
- Közlekedési ismeretek és kultúra gyengeségei



ÁLTALÁNOS KÖZLEKEDÉSI SZOKÁSJELLEMZŐK

Sikeres, követendő megoldások Egerben (lakossági kérdőív válaszai)



TOVÁBBI LÉPÉSEK



TOVÁBBI LÉPÉSEK

Helyzetértékelés véglegesítése

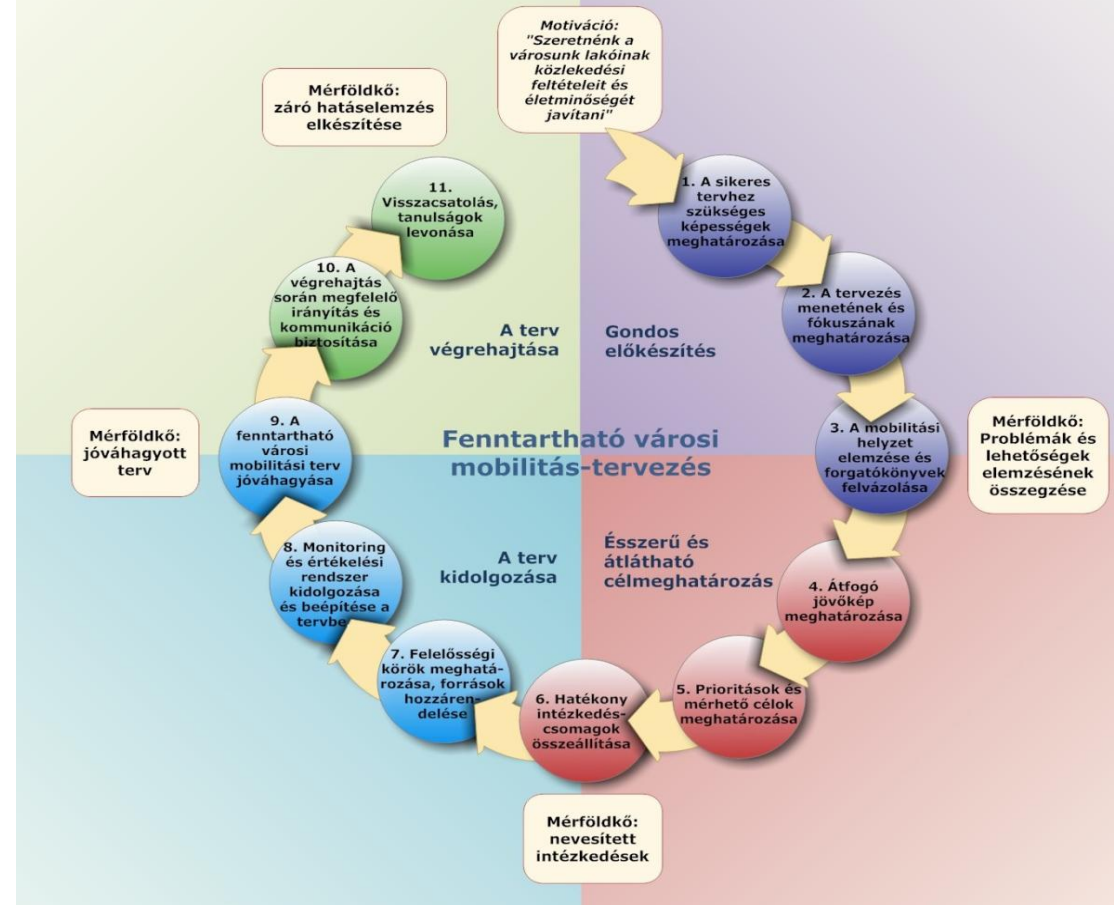
- Megbízói, szakmai és lakossági észrevételek figyelembe vételével

Jövőkép és célrendszer

- Minden közlekedési módra kiterjedően, de a fenntarthatóság szempontjait szem előtt tartva
- ITS-sel összhangban

II. ütem: kiegészítő felmérések, célrendszer véglegesítése, intézkedések kidolgozása és előzetes értékelése, cselekvési terv

AZ SUMP ELEMEI ÉS TEVÉKENYSÉGEI





KÖSZÖNJÜK A FIGYELMET!

kozlekedes.eger.hu
kozlekedes@ph.eger.hu

Gertheis Antal
Szabó Noémi
Hacsi Tamás

gertheis@mobilissimus.hu
szabo@mobilissimus.hu
kerterv.eger@upcmail.hu