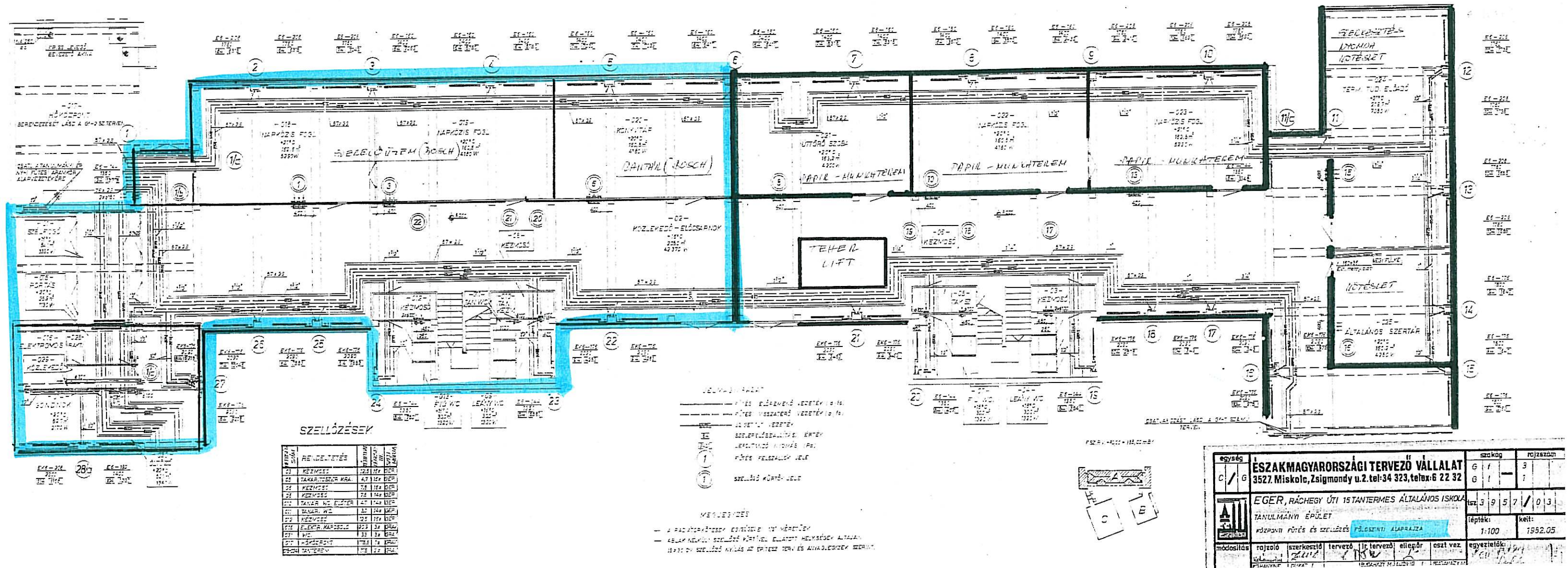
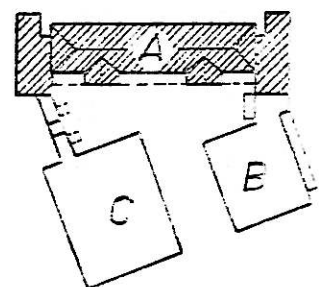
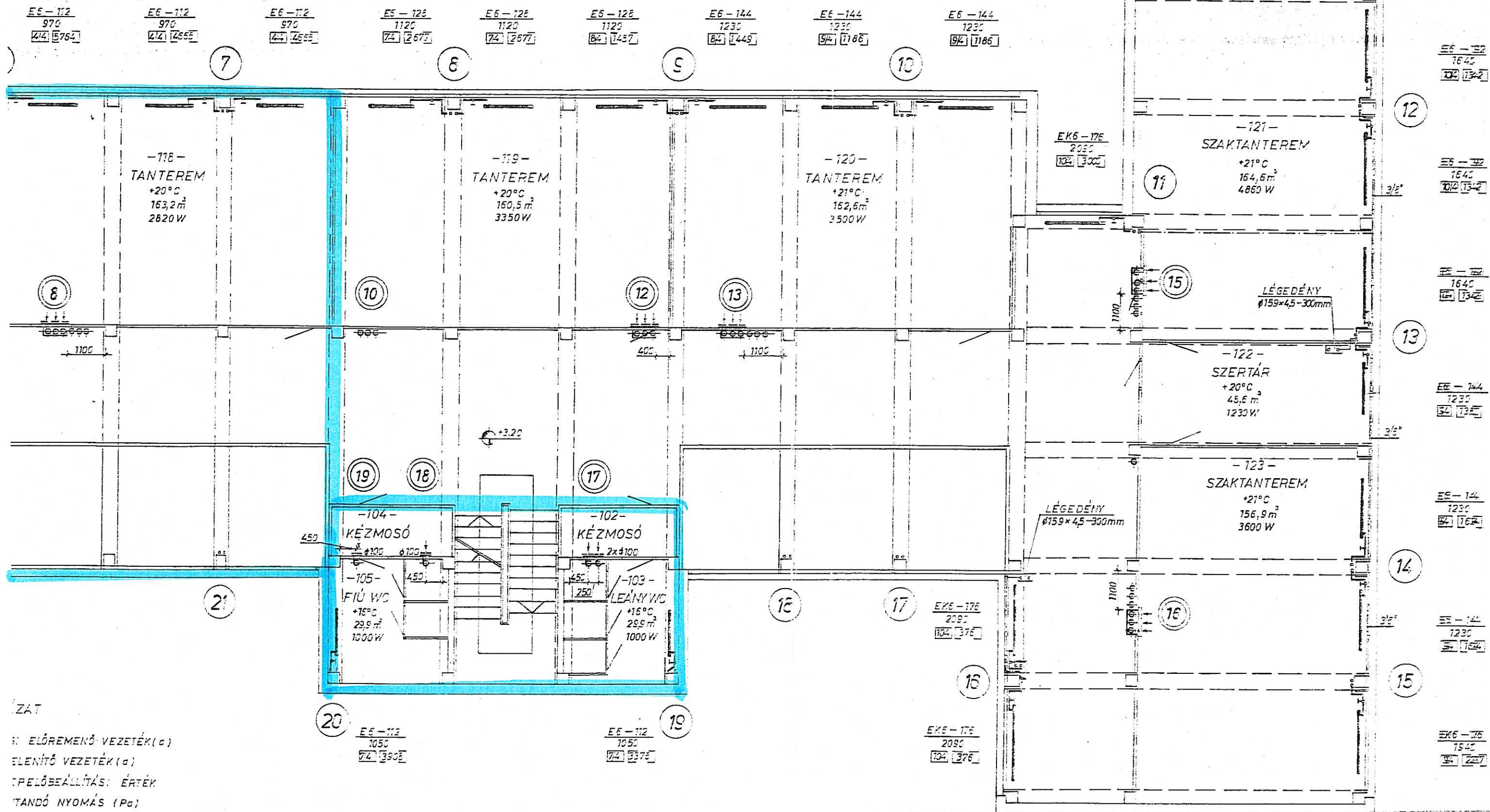


FÖLDSEINT



1. EMELET / 1.



ZAT

ELŐREMENŐ VEZETÉK (a)
 ELLENŐR VEZETÉK (a)
 TPELŐBEÁLLÍTÁS: ÉRTÉK
 TANDÓ NYOMÁS (Pa)

EGESEN 1/2 MÉRETŰEK.
 ÜRTŐVEL ELLÁTOTT HELYSÉGEK AJTAJAIN,
 AZ ÉPÍTÉSZ TERV ÉS ANYAGJEGYZÉK SZERINT.

egység	szakág	rajtszám
C / G	G f	4
	G l	2
ÉSZAKMAGYARORSZÁGI TERVEZŐ VÁLLALAT 3527. Miskolc, Zsigmond u. 2. tel: 34 323, telex: 6 22 32		
EGER, RÁCHÉGY ÚTI 16 TANTERMES ÁLTALÁNOS ISKOLA TANULMÁNYI ÉPÜLET KÖZPONTI FÜTÉS ÉS SZELLŐZÉS 1. EMELETI ALAPRAJZ		
módosítás rajzoló szerkesztő tervező lr. tervező ellenőr oszt. vez. egyeztetők:		
1982.05.		



1. EMELET / 2.

EK6-192
2080
54 179 55

-114-
TANÁRI SZOBA
+21°C
219,7 m²
6180 W

EK6-176
2095
74 173 430

E6-144
1230
44 734 8

E6-144
1230
44 734 8

E6-144
1230
54 160 8

E6-125
1120
64 160 8

E6-125
1120
64 160 8

E6-125
1120
64 160 8

E6-112
970
34 160 8

E6-112
970
34 160 8

E6-112
970
44 160 8

EK6-192
2080
54 179 55

LÉGEDÉNY
φ159x4,5-300mm

1

1/b

EK6-192
2080
54 201 23

-113/A-
IGAZGATÓI H. SZOBA
+20°C
53,3 m²
1670 W

E6-192
1670
114 146 9

E6-192
1670
114 160 5

-113-
IGAZGATÓI SZOBA
+20°C
53,3 m²
1670 W

LÉGEDÉNY
φ159x4,5-300mm

1/c

EK6-176
1940
114 187 2

-112-
SZERTÁR
+20°C
52,8 m²
1910 W

EK6-176
2095
84 166 1

SZELLŐZÉSEK

HELYSZÍN SZÁM	RENDELTELTÉ'S	TERFELÜ LÉTERE	LÉGERE SZELL.	MINIA
102	KÉZMOSÓ	12,5	16x	GÉP.
104	KÉZMOSÓ	12,5	16x	GÉP.
106	KÉZMOSÓ	7,5	16x	GÉP.
108	TANÁRI WC, ELŐTÉR	4,7	14x	GÉP.
109	TANÁRI WC	3,2	14x	GÉP.
110	KÉZMOSÓ	12,5	16x	GÉP.
115-123	TANTEREM	175	2x	SPR.

-110-
KÉZMOSÓ
2x φ100

-111-
FIÚ WC
+16°C
29,9 m²
1000 W

-108-
TANÁRI
KÉZM.

-109-
WC

106-
KÉZMOSÓ
φ100

-107-
LEÁNY WC
+16°C
26,2 m²
1000 W

E6-112
1050
44 173 8

E6-112
1050
54 164 8

JELMAG

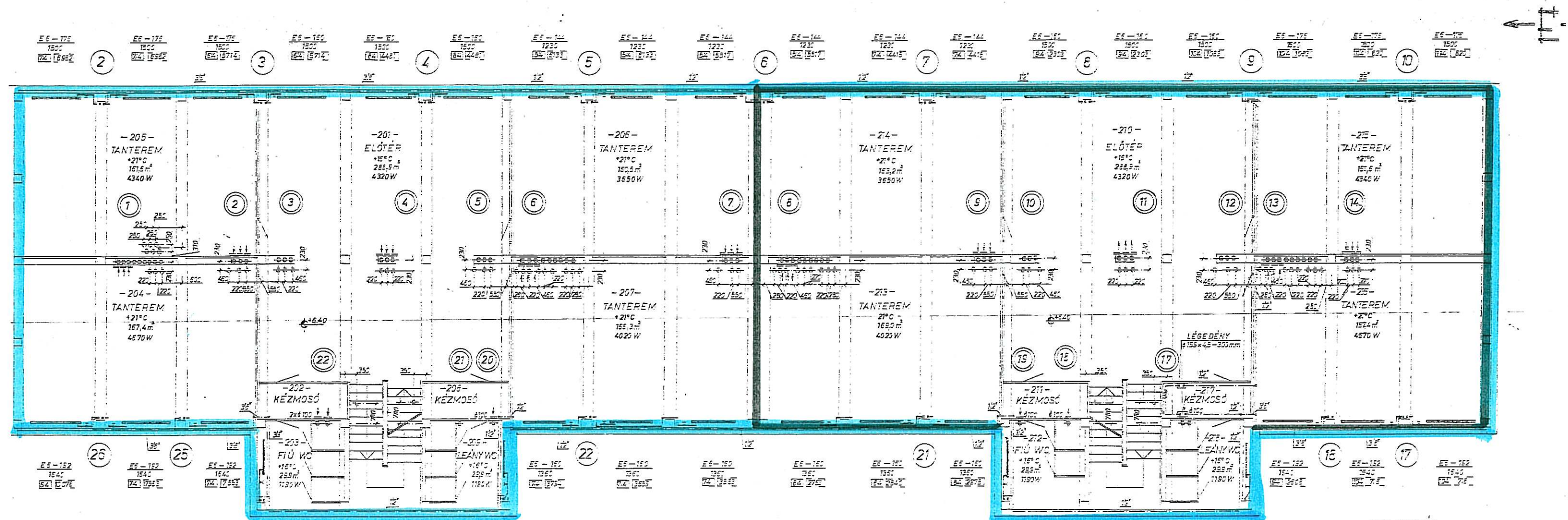
44

73 8

MEGJEL

- A RADIÁTORKÖTÉSEK
- ABLAK NÉLKÜLI SZELL.
15x30 CM SZELLŐZŐ N

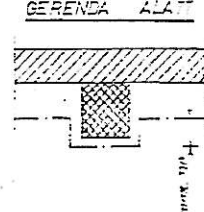
II. EMELET



SZELLŐZÉSEK

RENDELTESET	TERÜLET	TERÜLET	TERÜLET	TERÜLET
205 TANTEREM	161,5 m ²	4340 W		
204 TANTEREM	167,4 m ²	4670 W		
201 ELŐTÉR	288,5 m ²	4320 W		
206 TANTEREM	163,2 m ²	3650 W		
210 ELŐTÉR	288,5 m ²	4320 W		
211 KÉZMOSÓ	2x4,10 m			
212 KÉZMOSÓ	2x4,10 m			
213 KÉZMOSÓ	2x4,10 m			
214 KÉZMOSÓ	2x4,10 m			
215 KÉZMOSÓ	2x4,10 m			
216 KÉZMOSÓ	2x4,10 m			

LÉGTENLÍTŐ VEZETÉK ÁTVEZETÉSE GERENDA ALATT



JELMAGYARÁZAT

- FÜTÉSI ELŐREMENŐ VEZETÉK (a:10)
- FÜTÉSI VISSZATÉRŐ VEZETÉK (a:10)
- LÉGTENLÍTŐ VEZETÉK (a:10)
- SZÉLELEVEZÉSI ÉRTÉK
- LEFOLJTANDÓ NYOMÁS (P₀)
- FÜTÉSI FELSZÁLLÓ JELE
- SZELLŐZŐ KÜRTÖK JELE

MEGJEGYZÉS

A RADIÁTOROK ÉRTÉKEI EGYSÉGESEN 12 MÉRŐTŐK.
→ TETŐTÉR ÁLLMANNYEZÉSEBEN ELHELYEZENDŐ NYÍLÁSOK.

MEGJEGYZÉS

— ABLAK KÉNYELMI SZELLŐZŐ KÜRTÖVEL ELLÁTOTT HELYSÉSEK AJTÁJAIN,
15x30 CM SZELLŐZŐ NYÍLÁS, AZ ÉPÍTÉSZ TERV ÉS ANYAGJEGYZÉK SZEREL

egység	ESZAKMAGYARORSZÁGI TERVEZŐ VÁLLALAT	szakág	rajz
C / G	3527 Miskolc, Zsigmond u. 2. tel: 34 323, telex: 6 22 32	G / 1	5 / 3
modosítás	EGER, PÁCHEGY ÚTI 16 TANTERMES ÁLTALÁNOS ISKOLA	sz. 3	9 5 7 / 0
rajzoló	TANULMÁNYI ÉPÜLET	lépték:	1:100
tervező	KÖZPONTI FÜTÉS ÉS SZELLŐZÉS II. EMELETI ALAPRAJZA	kel:	1982
ellenőrző		oszt. vez.	
egyeztető:			