

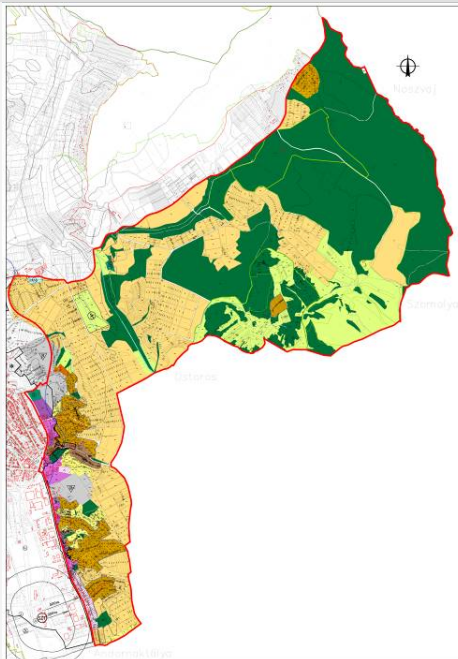


TÁJOLÓ-TERV
Területrendezési, Környezetvédelmi és
Közigazgatásfejlesztési Kft.

és

PRO-TERRA
Urbanisztikai Ügynökség Kft.

**Eger Megyei Jogú Város Délkeleti külterületének
Településszerkezeti Tervének és Helyi Építési Szabályzatának módosítása,
továbbá Szabályozási Terve**



**180/2011. (IV.28.) közgy. határozattal elfogadott
TELEPÜLÉSSZERKEZETI TERV MÓDOSÍTÁS**

2011. április

**EGER MJV DÉLKELETI KÜLTERÜLETÉNEK
TELEPÜLÉSSZERKEZETI TERV ÉS HÉSZ MÓDOSÍTÁSA,
továbbá SZABÁLYOZÁSI TERVE
JÓVÁHAGYOTT MUNKARÉSZEK**

**Eger MJV Önkormányzata 180/2011. (IV.28.) közgy. határozattal
elfogadott**

TELEPÜLÉSSZERKEZETI TERV MÓDOSÍTÁSA

MEGBÍZÓ: EGER MJV ÖNKORMÁNYZATA

GENERÁL TERVEZŐK: TÁJOLÓ-TERV KFT.

1147 Budapest, Must u.4.

AUER JOLÁN ügyvezető

Auer Jolán

PRO TERRA KFT.

1138 Budapest, Esztergomi út 18.

S. VASI ILDIKÓ ügyvezető

S. Vasi Ildikó

T E R V E Z Ő K

TELEPÜLÉSRENDEZÉS: AUER JOLÁN TÁJOLÓ-TERV KFT.

vezető településtervező TT1-01-5003

S. VASI ILDIKÓ PRO TERRA KFT.

vezető településtervező TT1/É-01-2609

'SIGMOND KATALIN okl. tájépítésmérnök

NÉMETH GYULA okl. településmérnök

TÁJRENDEZÉS, AUER JOLÁN TK1 -01-5003

KÖRNYEZETALAKÍTÁS: JACZENKÓ JUDIT TK1 -01-5156

'SIGMOND KATALIN okl. tájépítésmérnök

KÖZLEKEDÉS: HERBÁLY VALÉRIA

EGRI ÚTVONAL ÚT-KÖZMŰTERVEZŐ ÉS SZOLGÁLTATÓ KFT.

Településrendezési közlekedési tervező: K1d-1-10-0236

Herbály Valéria

KÖZMŰVEK: BÍRÓ ATTILA KÉSZ KÖZMŰ ÉS ENERGETIKAI TERVEZŐ KFT.

okl. építésmérnök

TE-T, TH-T, TV-T, VZ-T 01-2456

HANCZÁR ZSOLTNÉ KÉSZ KÖZMŰ ÉS ENERGETIKAI TERVEZŐ KFT.

okl. gépészmérnök és városrendező szakmérnök

GO-T, TRe-T, TRh-T, TRv-T 01-2418

Bíró Attila

Hanczár Zsolt

RÉGÉSZET: FODOR LÁSZLÓ

régész muzeológus, tudományos kutató

MUNKATÁRS: FEHÉR ANDREA

EGER MJV ÖNKORMÁNYZATÁNAK 180/2011.(IV.28.) KÖZGY. HAT.

Eger MJV Településszerkezeti tervének módosításáról

Eger MJV Képviselő-testülete az alábbiak szerint módosítja Eger MJV 279/2004. (VI. 24.) Kgy. sz. határozattal elfogadott Településszerkezeti tervét:

1. A „Területfelhasználás változással érintett területek” c. 1.SZ. (rajzi) mellékleten lehatárolt területek területfelhasználása következők szerint módosul:

A terület jele	Jelenlegi terület használat	Tervezett terület használat	Módosítás indoka	HRSZ
BEÉPÍTÉSRE SZÁNT TERÜLETBŐL BEÉPÍTÉSRE SZÁNT TERÜLET				
L1	Kpi	Lk	Tényleges használatnak megfelelő besorolás	10468 - 10470; 10472 - 10485
Gksz1	Kba	Gksz	Tényleges használatnak megfelelő besorolás, a már művelésen kívüli bányaterületen	25501/2, 0612/9, 0612/11, , 0612/13a, b, 0612/14, 0612/24, 0612/28-31, 0623/1c
T1	Kba	Kt	Az ÉD-i elkerülő út megépülése után az érintett bányaterület nem lesz művelhető	0575/1, 5832/4, 5832/6
Kpi1	Gksz	Kpi	Tényleges használatnak megfelelő besorolás	10377/2; 10379/3; 10380; 10381; 10385 - 10394
Kre1	Lke	Kre	Tényleges használatnak megfelelő besorolás	0564/1, 0564/4
Kre3	Kba	Kre	Tényleges használatnak megfelelő besorolás	0573/1, 0570/1f, 0569 (út), 0564/1b
			Tényleges használatnak megfelelő besorolás, a már művelésen kívüli bányaterületen	0623/1a, b, c, 0623/2, 0623/ 3
BEÉPÍTÉSRE NEM SZÁNT TERÜLETBŐL BEÉPÍTÉSRE SZÁNT TERÜLET				
Gksz2	E	Gksz	Tényleges használatnak megfelelő besorolás	0656/4
Vk1	MáB	Vk	A területen engedéllyel üzemelő szolgáltató létesítmény területének a szomszédos szolgáltató funkcióra kijelölt központi vegyes területhez való csatolása	0539/2-3
Kpi2	Mk	Kpi	Tényleges használatnak megfelelő besorolás	25404/2, 5, 10 -13, 20b
Kre2	Má	Kre	Tényleges használatnak megfelelő besorolás	0570/1c, d, f, g, 0570/17
Ksp1	MáB	Ksp	A Mátyus lovastanya a hatályos TSZT elfogadása óta eltelt időszakban épült létesítményei miatt módosuló területhasználati besorolás	0487/17c
Ksp2	Mko	Ksp	A Mátyus lovastanya a hatályos TSZT elfogadása óta eltelt időszakban épült létesítményei miatt módosuló területhasználati besorolás	0483 b, 0522, 0523 b
Kre4	Mk	Kre	Tényleges használatnak megfelelő besorolás	25501/2

A terület jele	Jelenlegi terület használat	Tervezett terület használat	Módosítás indoka	HRSZ
BEÉPÍTÉSRE SZÁNT TERÜLETBŐL BEÉPÍTÉSRE NEM SZÁNT TERÜLET				
E1	Gksz	E	Tényleges használatnak megfelelő besorolás	0612/2, 0612/27, 0623/1a
E2	Gip	E	Az út megépítését követően kialakuló zárványterület kedvezőbb hasznosítása	5832/5, 5832/6
K1	Vk	Közlek	Tényleges használatnak megfelelő besorolás, a területen gépjármű forduló található	0538/2
E3	Kpi	E	Tényleges használatnak megfelelő besorolás	0598/48
KkBa	Kba	Kkba	Az OTÉK 2008. évi módosítása lehetővé teszi beépítésre nem szánt különleges területek kijelölését. A külszíni művelésű bányaterület területhasználatának ez a besorolás jobban megfelel.	0623/1c, 0624/15; 0624/16, 0626/61, 0626/62a,b,c 0575/1, 0575/5-12, 0575/20, 0575/21, 0575/22a, b, 0575/23, 0576/1, 0578/2-8, 0578/28-32,
MáB1	Lke	MáB	Tényleges használatnak megfelelő besorolás	0564/2-4
MáB2	Kba	MáB	Tényleges használatnak megfelelő besorolás	0564/1b, 2-25, 0564/46-55, 0565 (út), 0566/4a, b, 0566/3
KkPi1	Gksz	Kkpi	Tényleges használatnak megfelelő besorolás	23208-23214
V2	Gksz	Köm vízmű	Tényleges használatnak megfelelő besorolás	0615
BEÉPÍTÉSRE NEM SZÁNT TERÜLETBŐL BEÉPÍTÉSRE NEM SZÁNT TERÜLET				
K2	Kba - Új csomópont kialakítása	Közlek	A Gip ill. különleges bányaterület közötti kapcsolat biztosítása	5832/4
V1	MáB	Köm vízmű	Tényleges használatnak megfelelő besorolás	0560/1
E4	Kközl	E	A földhivatali nyilvántartásnak és a tényleges használatnak megfelelő besorolás	0656/97
E5	Mk	E	Tényleges használatnak megfelelő besorolás	27317 22940-22948 25404/21
			Az üzemtervezett erdőterületek változása miatti pontosítás, illetve tényleges használatnak megfelelő besorolás	0375/1
			A földhivatali nyilvántartásnak és a tényleges használatnak megfelelő besorolás	22925/2, 22924
E6	MáB	E	Az üzemtervezett erdőterületek változása miatti pontosítás, kivéve a *-al jelölt hrsz-kat, melyek településszerkezeti okokból változnak, illetve beerdősülő területek	0398/2a-b
				0498/27
				0431/5b, 0431/6b, 0431/23
				0431/1b, 0431/3b, 0431/4
				0431/1a
				0425/7
				0425/9b, 0425/11
				0461/4-5
0461/3				

A terület jele	Jelenlegi terület használat	Tervezett terület használat	Módosítás indoka	HRSZ
				0480/13 0526/13* 0556/55, 0503/56 0487/17a 0656/46-68, /112*
E7	Má	E	Beerdősülő terület átsorolása erdőterületbe	0575/5 0622/2-5, 0622/7a, b, 0622/8, 0621/1
E8	Mko	E	Az üzemtervezett erdőterületek változása miatti pontosítás	0389/a 0389/b 0399 0387/4 0388, 0387/1a 0387/1a 0434/75, 0434/26 0425/34a 0425/34f 0439/5 0414v, 0413/1a 0413/1d 0413/1f 0413/2b, 0414l, 0413/1f 0411a, 0413/1d 0441, 0444/2b a, 0444/6, 0445/1, 0420a 0443/6a 0445/5a, 0445/6, 0446/1-3, 0446/5b, 0446/6, 0446/7, 0446/9a, 0446/10, 0446/12b, 0446/17 l, m 0451/1a, 0451/3, 0451/4, 0451/4a, 0451/6, 0451/11, 0451/13a, 0451/16-21 0456/2a 0454/2b 0454/7, 0457, 0458/1 0526/7 0446/15, 0446/16, 0446/17b, d, f, g, h, 0446/18, 0447, 0449/3b, 0453/3, 0453/5, 0453/12, 0453/13, 0453/25, 0453/28, 0453/31, 0453/33, 0453/35, 0453/36, 0453/38, 0453/39, 0453/42a, 0453/45a, 0453/48b, 0453/49, /50a, /51; 0453/55-56, 0453/59 b, 0453/64, 0453/64a, b, d; 0453/67-70; 0453/71a, b; 0453/72, 0453/75a, 0453/78, 0453/81, 0453/93, 0453/95b, d, f; 0453/101a, c, d, f; 0453/104d, f; 0453/105c, j; 0454/3, b 0570/1d, g
Mk-ev	MáB	Mk-ev	Tényleges használatnak megfelelő besorolás	22806, 22808-22810, 22811a, b, 22812, 22813,

A terület jele	Jelenlegi terület használat	Tervezett terület használat	Módosítás indoka	HRSZ
				22814a, b, 22815a, b, c, 22816-18, 22820-27
MkB1	Má	MkB	Tényleges használatnak megfelelő besorolás	0604/7, 0604/8, 0605, 0606/39-45
				0619/1-5, 0619/7, 0619/9, 0619/10, 0619/12
				0621/1, 0621/2, 0621/7-10, 0621/12-14, 0621/16, 0621/18, 0621/21, 0621/22, 0621/25, 0621/26, 0621/29, 0621/30, 0621/31, 0621/33, 0621/34
				0640/4a, b, 0640/5-14
				0635/32, 0635/34-37, 0635/39-59
MkB2	E	MkB	Tényleges használatnak megfelelő besorolás	10432, 10433, 10431/6, 0604/1-7
Mk1	MáB	Mk	Tényleges használatnak megfelelő besorolás	21842/3b; 21842/4 0656/30-48, 0657/43
Mk2	Má	Mk	Tényleges használatnak megfelelő besorolás	0578/1, 0578/9-13, 14-19, 0578/21-27, 28-32;
Mk3	Kba	Mk	Tényleges használatnak megfelelő besorolás	0578/1, 0578/9-13, 0578/28-32;
MáB3	Mko-rep	MáB	A reptér tényleges területe pontosításra kerül	0533/41-42, 0533/47, 0533/49, 0533/50a, b, 0533/52-56, 0533/61, 0533/101
MáB4	Má	MáB	A bortermő szőlőkataszteri területek lehatárolása megváltozott, ezért az eddig borvidéken kívüli mezőgazdasági területek átsorolása szükséges	0605; 0606/46 - 55, 0606/58, 0606/60 - 65, 0606/67 - 73, 0624/2 - 13, 0624/16, 0624/17
				0622/6; 0623/1 c; 0626/1 - 3, 6, 0626/9-39; 0627, 0626/40a, b, c, 0626/40-42 43, 0626/53a, b, 0626/55- 57;
				0635/25, 0635/27, 0635/60, 0635/61a, b, 0635/99
				0657/1; 0657/3 - 5; 0657/7; 0657/8; 0658/3 - 6; 0657/11; 0657/47 - 49
Má1	MáB	Má	A terület kikerült a borszőlő termőhelyi kataszterből	0526/1-8;
				0526/10-13
				0562/1-5, 7-9, 0560/3 a, b, c, d, f, h, j, k, l, m
Má2	Mko	Má	Az Ostorosi-patak menti ökológiai hálózat területe lecsökkent a természetvédelmi nyilvántartásban	0526/1-7
Mko1	E	Mko	Országos ökológiai hálózat területén lévő gyepek, legelőterületek átsorolása	0390/2-12
Mko2	MkB	Mko	Védett természeti területen lévő területek átsorolása	23601- 23624
Mko3	Mk	Mko	Az érintett területsáv	23202

A terület jele	Jelenlegi terület használat	Tervezett terület használat	Módosítás indoka	HRSZ
			látványvédelmi okokból, valamint tényleges használatának megfelelően korlátozott funkciójú mezőgazdasági területbe kerül átsorolásra	21841/1-2
Mko4	MáB	Mko	Borszőlő termőhelyi kataszterből kikerült, Országos ökológiai hálózat által érintett mezőgazdasági területek átsorolása	0460/2, 0460/3a, 0460/4, 0460/11-19, 0461/3-5
				0516a, 0517/1a, b, c, 0510, 0508/6a, b, 0508/4a, b
				0487/17a
				0487/17 d, f, g h, j
Mko5	Má	Mko	Részletesebb vizsgálatok alapján a volt bányaudvar területe utóhasznosításának pontosítása	0634/18-19
				0645
				0640/21
Kk-rep1	MáB	Kk-rep1	A reptér tényleges területe pontosításra kerül, teljes területe tényleges használatának megfelelő övezetbe kerül besorolásra	0533/62, 69 – 74
				0533/100 d
Kk-rep2	Mko	Kk-rep2	A reptér tényleges használatának megfelelő övezetbe kerül besorolásra	0533/57-61; 1533/100 a-c
KkPi2	E	Kkpi	Részletesebb vizsgálatok alapján a volt bányaudvar területe utóhasznosításának pontosítása	0640/17 0640/19
	E és Gksz	Kkpi	Tényleges használatnak megfelelő pontosítás	0614/2; 0614/10; 0616/1 egy része
KkPi3	Mk	Kkpi	Tényleges használatnak megfelelő besorolás	0640/3, 23366-23373, 23375-23376, 23377/1, 23377/2, 23378, 23201/2-4
				21863/1-2; 21866/1-3; 21869/1-3; 21871/1-2; 21873; 21875-21889
KkPi4	Má	Kkpi	Részletesebb vizsgálatok alapján a volt bányaudvar területe utóhasznosításának pontosítása	0640/18
				0640/16
				0640/1, 0640/2
			Részletesebb vizsgálatok alapján a terület hasznosításának pontosítása, tényleges használatának megfelelő besorolás	0621/3-6, 0621/11, 0621/15, 0621/17, 0621/19, 0621/20, 0621/23, 0621/24, 0621/27, 0621/28, 0621/45, 0621/31
				0626/43; 0634/2
				0626/42, 0626/44-52, 0626/54
Kksp	Mko	Kksp	A Mátyus lovastanya lovassport céljaira használt területeinek a tényleges használatnak megfelelő besorolása	0485/b, 0486, 0487/16, 0522, 0523/b,

Lk	kisvárosias lakóterület
Lke	kertvárosias lakóterület
Gksz	kereskedelmi-szolgáltató gazdasági terület
Gip	ipari-gazdasági terület
Közlek	közlekedési terület
Köm vízmű	vízműterület
Kt	temető
Kpi	különleges beépítésre szánt pincés terület
Kre	különleges beépítésre szánt rekreációs-rezidenciális terület
Ksp	különleges beépítésre szánt sportterület
Kba	különleges beépítésre szánt bányaterület

E	erdő
Mk-ev	elővárosi kertés és szolgáltató mezőgazdasági terület
MkB	borvidéki kertés mezőgazdasági terület
Mk	borvidéken kívüli kertés mezőgazdasági terület
MáB	borvidéki általános mezőgazdasági terület
Má	borvidéken kívüli általános mezőgazdasági terület
Mko	korlátozott használatú mezőgazdasági terület
Mko-rep	korlátozott használatú mezőgazdasági terület - repülőter terület
Kkpi	különleges beépítésre nem szánt pincés terület
Kksp	különleges beépítésre nem szánt sportterület
Kkba	különleges beépítésre nem szánt bányaterület

2. A Településszerkezeti terven tervezett mezőgazdasági útként feltüntetésre kerülnek a következő utak:
 - 2.1. Vécsey-völgy u.—Ostorosi út közötti út (0589/2 hrsz.-ú területen meglévő út nyomvonalán vezetve)
 - 2.2. Vécsey-völgy u.—0589/2 hrsz.-ú utak közötti út (0510—0473—0477 hrsz.-ú területeken meglévő nyomvonalon vezetve)
 - 2.3. Eger —Szomolya közötti út (az útszakasz részben Eger, részben Szomolya közigazgatási területére esik)
 - 2.4. Tervezett összekötő út a 2501.sz. ök. út és a 2503. sz. ök út között —„völgyfeltáró út”— a 28002/1-0630-0626/42-27916-0636/2 hrsz.-ú területeken meglévő földutak nyomvonalán vezetve,
 - 2.5. Tervezett összekötő út a 2501.sz. ök. út és a 2503. sz. ök út között; a tervezett nyomvonal Kistályai út felől a 0654 hrsz.-ú telken indul, a 27389 hrsz.-ú telken, majd a 0277hrs.-ú meglévő út nyomvonalán haladva éri el az Ostorosi utat—.
3. A Településszerkezeti terven feltüntetésre kerül „Eger—Síkhegy blokk téglagyag lelőhely”, mint „bányatelekkel le nem fedett, megkutatott terület”.
4. A táji-, természeti értékek védelmének biztosítása érdekében a Településszerkezeti terven:
 - 4.1. A 144/2007. (XII.27.) KvVM rendelet szerint módosul az országos természetvédelmi védettség alatt álló „Szőlőskei-erdő Természetvédelmi Terület” határa.
 - 4.2. A „Bükk hegység és peremterületei (HUBN 10003)” különleges madárvédelmi Natura 2000 terület feltüntetésre kerül.
5. A régészeti lelőhelyek lehatárolása pontosításra került (régészeti szakvélemény alapján).
6. Az 1. pont szerinti területfelhasználás változások 9/2007. (IV.3.) ÖTM rendelet szerinti biológiai aktivitásérték egyenlege **+351**.

7. Jelen határozat 2.sz. (rajzi) melléklete a TSZT/2011/DK mód jelű, „Településszerkezeti terv módosítása” című tervlap. A határozat a tervlappal együtt érvényes, azzal együtt alkalmazandó. Eger MJV Településszerkezeti terv módosított területre vonatkozó részei hatályukat veszítik.

Habis László
polgármester

Dr. Kovács Luca
jegyző