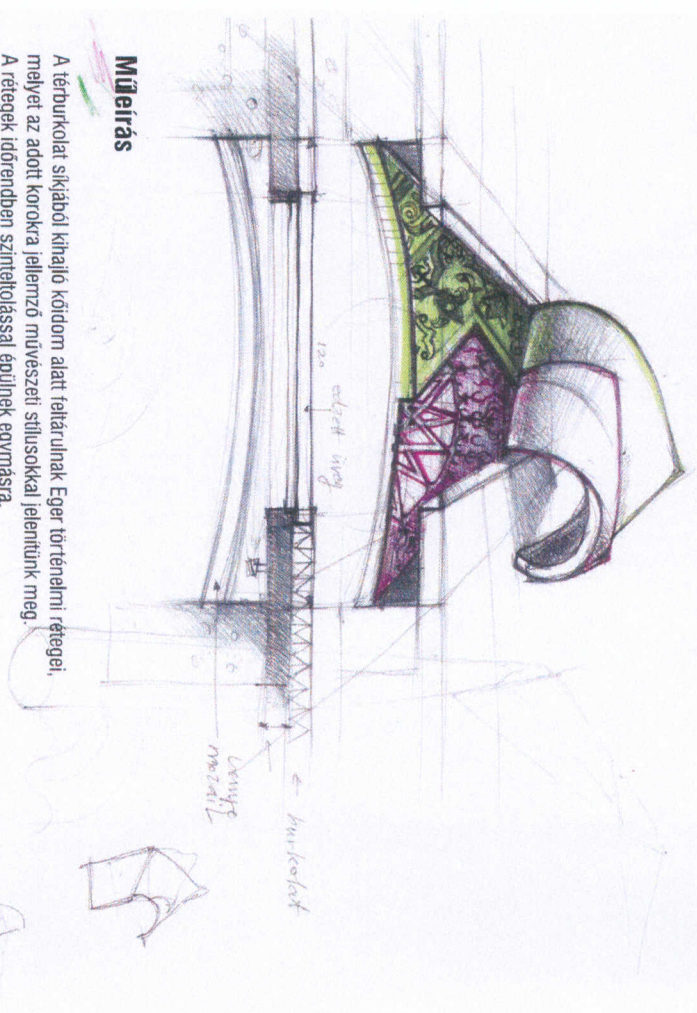


## Esperanto sétány tervpályázat I.



### Műleírás

A térburkolat síkjából kihaló kőidom alatti feltárulnak Eger történelmi rétegei, melyet az adott korokra jellemző művészeti stílusokkal jelenítünk meg. A rétegek időrendben szintetizálással épülnek egymásra.

**Anyag:** az ivesen hajló kőidom szittói mészkő.

Az aknaat fagyálló festett mázas kerámia burkolat díszíti, mely a "Barokk-színű" plasztikus megmunkálása. Az akna fedlapján több rétegű biztonsági üveg szolgál, mely rozsdamentes fém profilal illeszkedik.

**Méret:** a végleges méretek még nem kidolgozódtak, a dokumentációban látható makett alapján becsült méretek a következők:

akna 300 x 180cm mélysége 45cm

szobor 120 x 120cm magasság 140cm

### Kerámia burkolat:

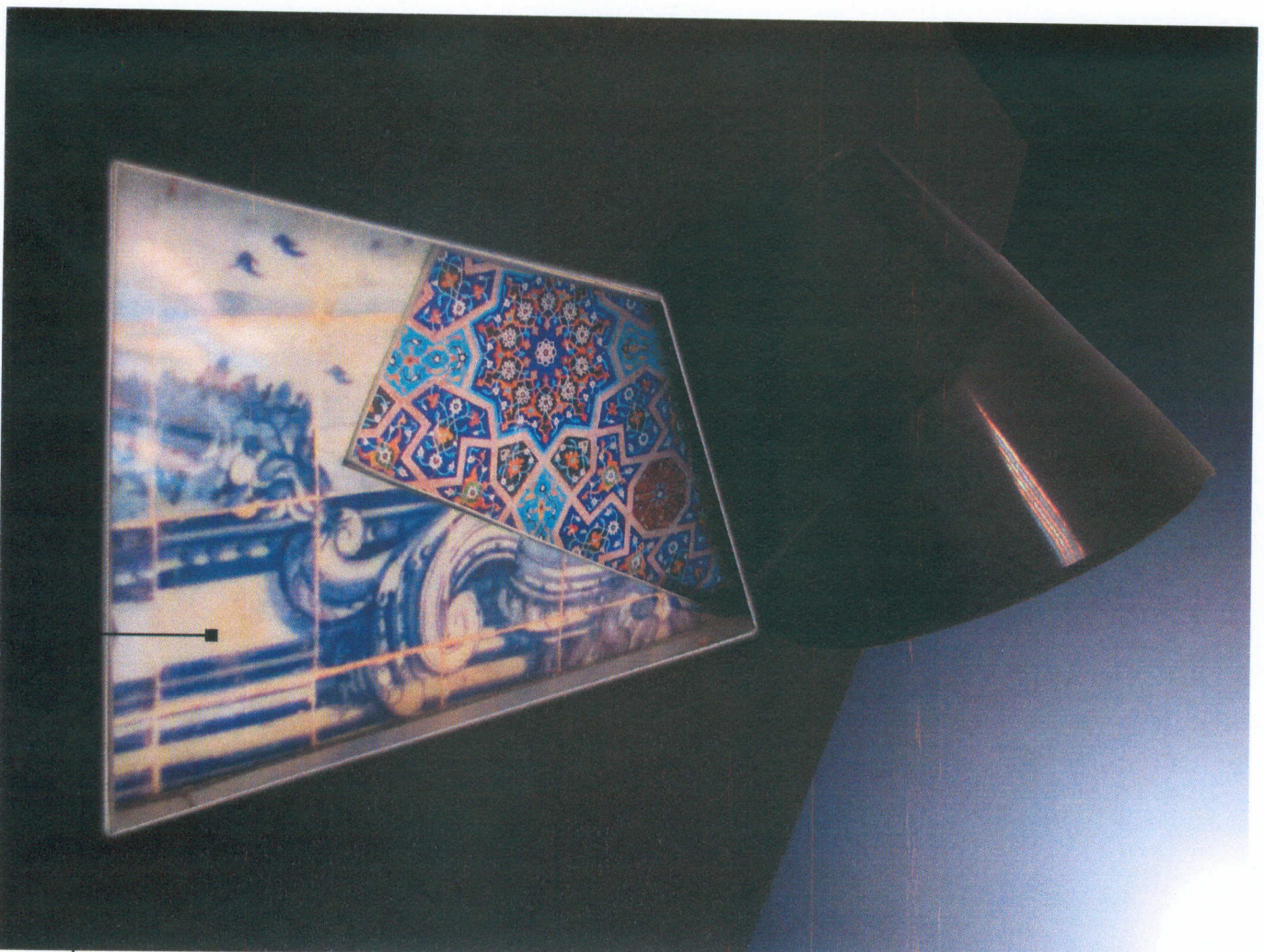
A korokat szimbolizáló rétegek nem csak stílusukban de technikájukban is megegyeznek az adott korával.

őkon Róma: apró tört kerámiamozaik

Török hódoltság: kis méretű geometrikus mázalatli festéssel előállított elemek

Barokk: e rétegben mázalatli kékek festett négyzetes felosztású plasztikus kerámia elemek.

■ A kerámiaburkolat síkjait a fém profil alá rejtett fényforrás világítja meg



## Eszperantó sétány tervpályázat II.



*Az aknában elénk táruló rétegek, Eger fontosabb történelmi korszakait jelentik meg különböző mélységekben.*



■ ókori Róma

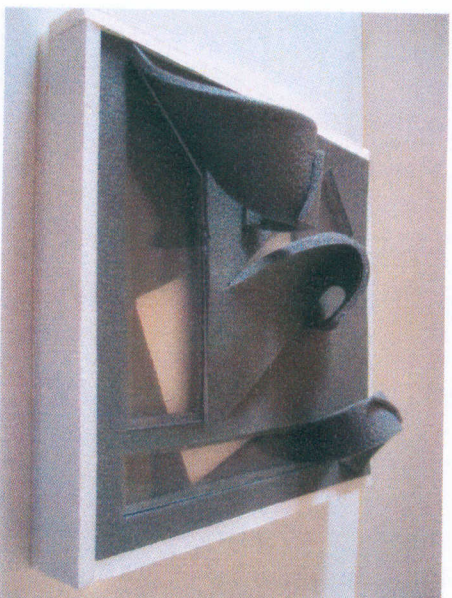
■ Barokk

■ Török hódoltság

# Eszperantó sétány tervpályázat III.



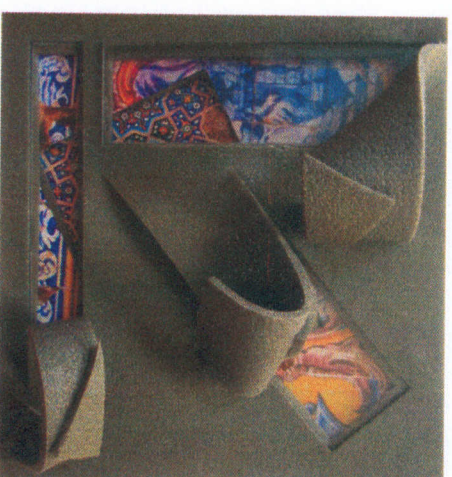
Modell - főelem



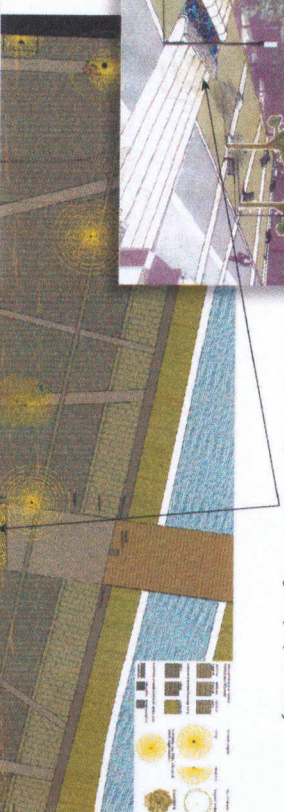
Modell - kompozíció felvétel



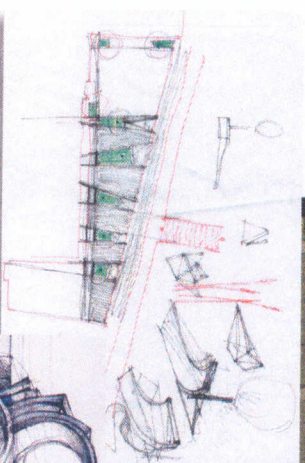
Felhaló köldöm (hajított beton), mint üléselem



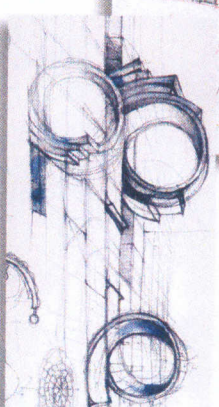
Látványterv vázlat



A központi térszázika lehetséges új kijelölt helye



Burkolathajlások



Mozaik és mázas kerámiaburkolat - kompozíció

