
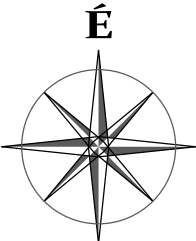
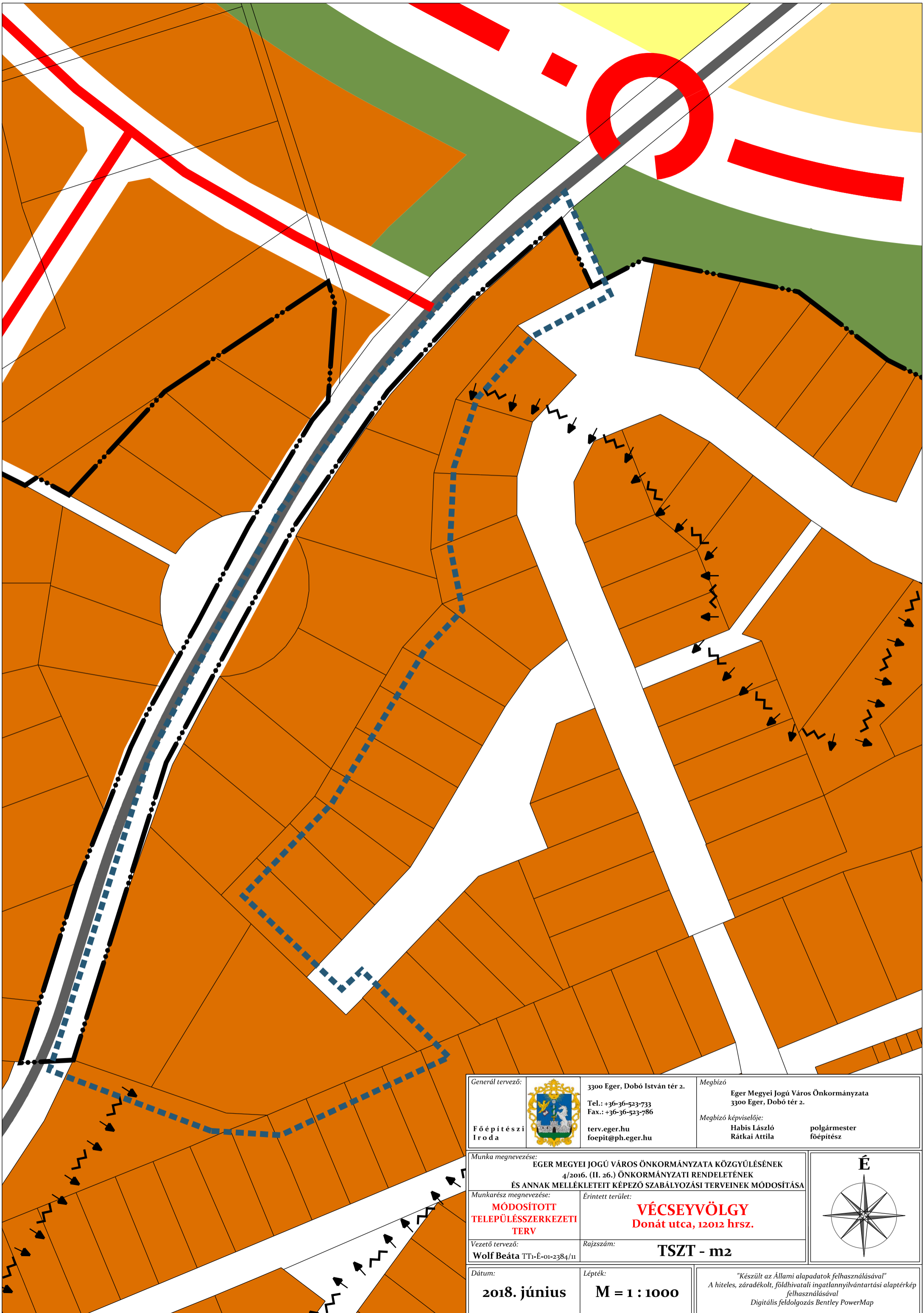

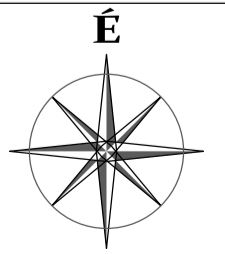


Generál tervező:  Főépítési Iroda	3300 Eger, Dobó István tér 2. Tel.: +36-36-523-733 Fax.: +36-36-523-786 terv.eger.hu foepit@ph.eger.hu	Megbízó Eger Megyei Jogú Város Önkormányzata 3300 Eger, Dobó tér 2. Megbízó képviselője: Habis László Rátkai Attila polgármester főépítész
Munka megnevezése: EGER MEGYEI JOGÚ VÁROS ÖNKORMÁNYZATA KÖZGYŰLÉSÉNEK 4/2016. (II. 26.) ÖNKORMÁNYZATI RENDELETÉNEK ÉS ANNAK MELLÉKLETEIT KÉPEZŐ SZABÁLYOZÁSI TERVEINEK MÓDOSÍTÁSA		
Munkarész megnevezése: <b>MÓDOSÍTOTT          TELEPÜLÉSSZERKEZETI          TERV</b>	Érintett terület: <b>CIFRA HÓSTYA ÉS TETEMVÁR</b> <b>Tiba István utca északi oldala</b>	
Vezető tervező: <b>Wolf Beáta</b> TT1-É-01-2384/11	Rajkszám: <b>TSZT - m1</b>	
Dátum: <b>2018. június</b>	Lépték: <b>M = 1 : 1000</b>	"Készült az Állami alapadatok felhasználásával" A hiteles, záradékolt, földhivatali ingatlannyilvántartási alaptérkép felhasználásával Digitális feldolgozás Bentley PowerMap



Generál tervező:  Főépítési Iroda	3300 Eger, Dobó István tér 2. Tel.: +36-36-523-733 Fax.: +36-36-523-786 terv.eger.hu foepit@ph.eger.hu	Megbízó Eger Megyei Jogú Város Önkormányzata 3300 Eger, Dobó tér 2. Megbízó képviselője: Habis László polgármester Rátkai Attila főépítész
Munka megnevezése: EGER MEGYEI JOGÚ VÁROS ÖNKORMÁNYZATA KÖZGYŰLÉSÉNEK 4/2016. (II. 26.) ÖNKORMÁNYZATI RENDELETÉNEK ÉS ANNAK MELLÉKLETEIT KÉPEZŐ SZABÁLYOZÁSI TERVEINEK MÓDOSÍTÁSA		
Munkarész megnevezése: <b>MÓDOSÍTOTT          TELEPÜLÉSSZERKEZETI          TERV</b>	Érintett terület: <b>VÉCSEYVÖLGY          Donát utca, 12012 hrsz.</b>	
Vezető tervező: <b>Wolf Beáta</b> TT1-É-01-2384/11	Rajtszám: <b>TSZT - m2</b>	
Dátum: <b>2018. június</b>	Lépték: <b>M = 1 : 1000</b>	"Készült az Állami alapadatok felhasználásával" A hiteles, záradékolt, földhivatali ingatlannyilvántartási alaptérkép felhasználásával Digitális feldolgozás Bentley PowerMap

# Eger Megyei Jogú Város Közgyűlésének 279/2004. (VI. 24.) számú közgyűlési határozatával jóváhagyott Eger, Településszerkezeti Tervének jelmagyarázata

## BEÉPÍTÉSRE SZÁNT TERÜLETEK

funkciójában  
megmaradó      jelentősen  
                         megváltozó

### Vegyes területek

- településközpont vegyes terület
- központ vegyes terület

### Lakóterületek

- nagyvárosias lakóterület
- kisvárosias lakóterület általános jelleg
- kisvárosias lakóterület az építménymagasság korlátozásával
- kisvárosias lakóterület az elhelyezhető építmények körének és magasságának korlátozásával
- kertvárosias lakóterület általános jelleg
- kertvárosias lakóterület nagytelkes laza beépítéssel
- tartalék kertvárosias lakóterület

### Üdülőterületek

- üdülőterület

### Gazdasági területek

- kereskedelmi, szolgáltató gazdasági terület
- tartalék kereskedelmi, szolgáltató gazdasági terület
- ipari gazdasági terület
- mezőgazdasági üzemi terület

### Különleges területek

- jelentős zöldfelülettel rendelkező különleges terület
- sport-, rekreációs terület
- kemping
- temető
- kemping tömbön belüli elhelyezési kötelezettsége
- egyedi jelentőségű, többfunkciós intézmények különleges területe
- intézményi háttérrel erősített lakófunkciót hordozó különleges területek
- pincés idegenforgalmi központok különleges területe
- Fürdőnegyed különleges terület
- Vár különleges terület
- honvédelmi célú különleges terület
- hulladék elhelyezésére és kezelésére szolgáló különleges terület
- kommunális szilárd hulladék lerakó
- szennyvíztisztító telep
- külszíni bányaterület

## BEÉPÍTÉSRE NEM SZÁNT TERÜLETEK

### Közlekedési területek

- vasúti közlekedés területe

### Zöldterületek

- városi szintű közpark
- lakóterületi szintű közpark
- tervezett közpark
- szerkezeti jelentőségű zöldfelület

### Erdőterületek

- erdőterület

### Mezőgazdasági területek

- korlátozott funkciójú mezőgazdasági terület
- általános mezőgazdasági terület
- borvidéki
- borvidéken kívüli
- kertes mezőgazdasági terület
- borvidéki
- borvidéken kívüli

- birtokközpont kijelölésére tervezésbe vonható terület

### Vízgazdálkodási területek

- vízgazdálkodási és vízműterület

## TÁJ- ÉS TERMÉSZETVÉDELEM JELEK

- BNP tervezett bővítési területének határa
- országos jelentőségű természetvédelmi terület határa
- tervezett természeti terület határa
- helyi jelentőségű természetvédelmi terület határa

## KÖRNYEZETVÉDELEM

- gyógyhely határa
- "B" hidrogeológiai védőövezet határa
- hulladéklerakó védőtávolsága
- szennyvíztisztítómű védőtávolsága
- bányatelek határa
- MOL bányatelek határa
- komplex tájrehabilitációs terv készítése szükséges
- a csúszálynveszély elhárításának feltételével beépíthető területek határa
- honvédségi létesítmények 1000 m-es védőterületének határa

## KÖZLEKEDÉS

meglévő      tervezett

- gyorsforgalmi út
- országos főút
- országos mellékút
- települési főút
- gyűjtő- és feltáróút
- kerékpárút
- jelentősebb gépjármű parkoló, parkolóház
- idegenforgalmi buszparkoló
- összehangolt közúti-vasúti jelzőlámpás csomópont
- szintbeni vasúti kereszteződés
- vasútvonal
- intermodális csomópont
- vasútállomás
- vasúti megállóhely
- vasúti rakodóhely
- olajtöltő állomás
- repülőtér

## KÖZMŰVEK

- 120 kV-os távvezeték nyomvonala
- transzformátor állomás

## INTÉZMÉNYEK

- az adott lakóterülethez kapcsolódó közösségi területek elhelyezési kötelezettsége
- a teljes területfelhasználási egység területe oktatási intézmény
- oktatási intézmény tömbön belüli elhelyezési kötelezettsége
- kereskedelmi, szolgáltató jellegű intézmények csoportja
- oktatási, kulturális, szociális jellegű intézmények csoportja
- kulturális intézmény
- egészségügyi intézmény
- az adott területfelhasználási egységen belül rögzített pincés övezet határa