

**Tinódi Sebestyén Általános Iskola  
alaprাজok és helység kimutatás**

3300 Eger, Vallon u. 2.

1314. hrsz.

| megnevezés                              | terület<br>( m 2 ) |
|---|--------------------|
| Konyha                                  | 54,96              |
| Konyha kiszolgáló, előkészítő területek | 14,16              |
|   | 13,65              |
|   | 11,31              |
|   | 7,31               |
|   | 9,51               |
|   | 5,88               |
|   | 30,08              |
|   | 12,5               |
|   | 2,28               |
|   | 2,9                |
|   | 5,1                |
|   | 6,72               |
|   | 9,49               |
| Szoc. Blokk                             | 5,23               |
|   | 1,57               |
|   | 1,34               |
|   | 1,39               |
|   | 1,59               |
|   | 4,66               |
|   |                    |
| Orvosi szoba                            | 12,73              |
| Előtér                                  | 2,45               |
|   |                    |
| Műhely                                  | 49,4               |
|   |                    |
| Büfé                                    | 9,32               |
|   |                    |
| Gazd iroda                              | 17,38              |

**Összesen** 292,91

|               |         |
|---------------|---------|
| Nettó terület | 3639    |
| Külömbőség    | 3346,09 |



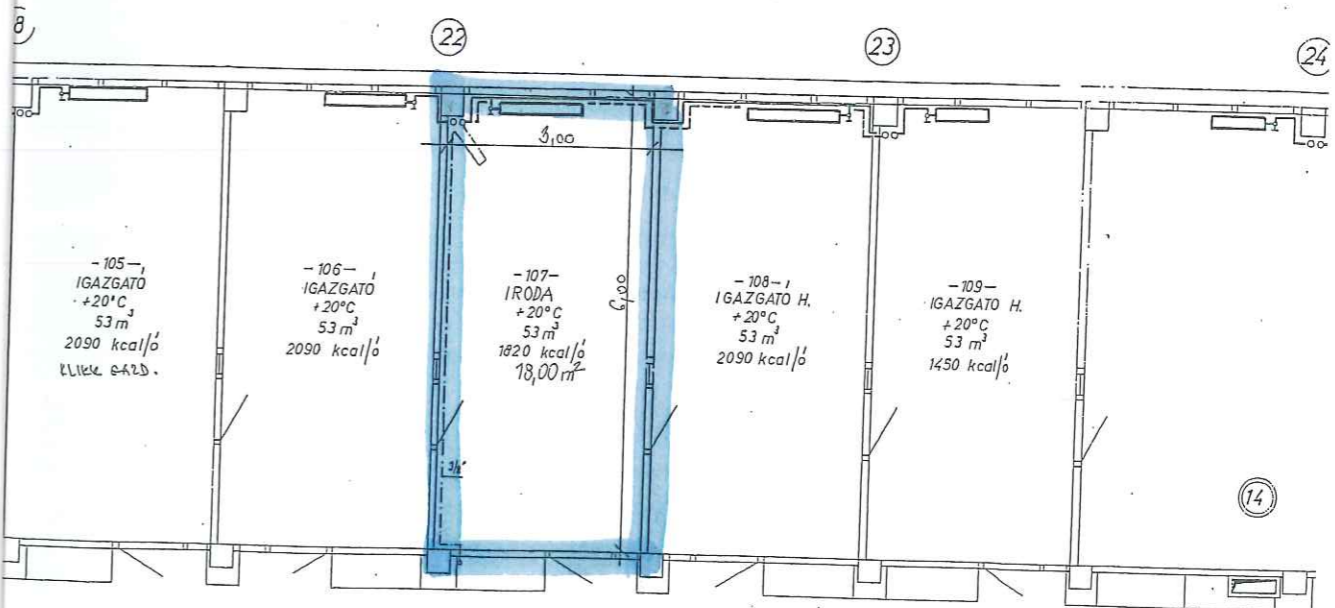
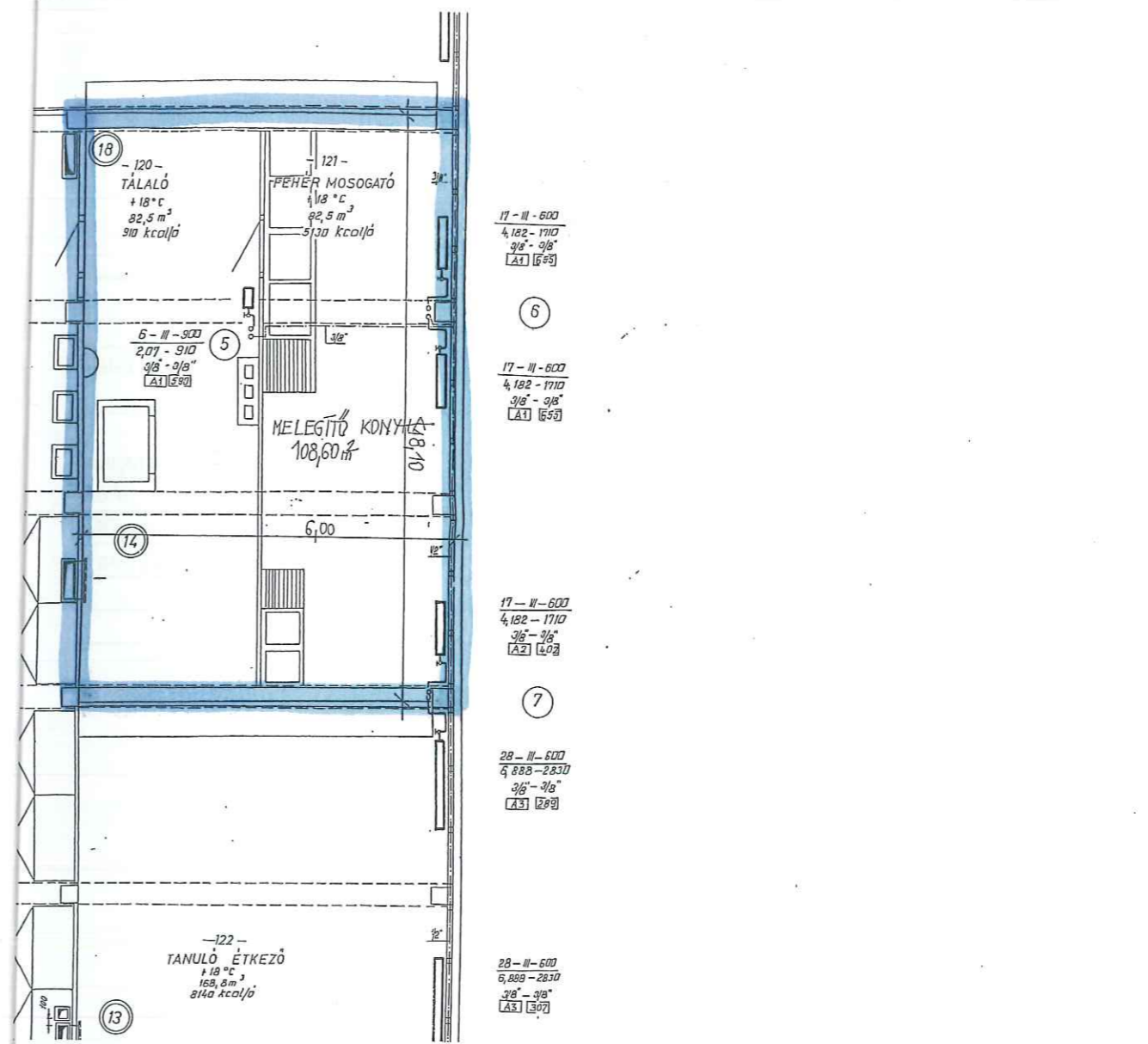
**Balassi Bálint Általános Iskola  
helység kimutatás**

3300 Eger, Malomárok u. 1.

2015/16. hrsz.

| <b>megnevezés</b> | <b>terület<br/>( m 2 )</b> |
|-------------------|----------------------------|
| Műhely            | 55,2                       |
| Iroda             | 18                         |
| Konyha            | 108,6                      |
| Orvosi szoba      | 18                         |
| Büfé              | 18                         |
|                   |                            |

|                 |        |
|-----------------|--------|
| <b>Összesen</b> | 217,8  |
| Nettó terület   | 6946   |
| Külömbség       | 6728,2 |



-101- GALERIA FOLYOSÓ

Egri Pásztorvölgyi Általános Iskola és Gimnázium  
 alaprajzok és helység kimutatás

3300 Eger, Pásztorvölgyi u. 25.

613/1 hrsz

| megnevezés                              | terület<br>( m 2 ) |         |
|---|--------------------|---------|
| Konyha                                  | 87,22              |         |
| Konyha kiszolgáló, előkészítő területek | 12,37              |         |
|   | 3,94               |         |
|   | 8,8                |         |
|   | 5,87               |         |
|   | 4,71               |         |
|   | 12,24              |         |
|   | 12,5               |         |
|   | 16,2               |         |
|   | 14,4               |         |
|   | 15,25              |         |
|   | 2,88               |         |
|   | 2,88               |         |
|   | 7,03               |         |
|   | 3,8                |         |
|   | 3,8                |         |
|   | 13,66              |         |
| Szoc.blokk ( női, férfi )               | 3,56               |         |
|   | 1,4                |         |
|   | 1,4                |         |
|   | 1,34               |         |
|   | 1,34               |         |
|   | 3,56               |         |
|   | 10,22              |         |
|   | 6,3                |         |
|   |                    | 256,67  |
| Orvosi szoba                            | 17,44              | 17,44   |
| Büfé                                    | 13                 | 13      |
| Tetőtéri karbantartó helység            | 13,76              |         |
| Udvari tároló                           | 63,5               | 77,26   |
|   | Összesen           | 364,37  |
|   | Nettó terület      | 5658    |
|   | Külömbőség         | 5293,63 |









**Hunyadi Mátyás Általános Iskola  
alaprাজok és helység kimutatás**

3300 Eger, Fadrusz u. 1/A.

9781. hrsz.

| <b>megnevezés</b>                       | <b>terület<br/>( m 2 )</b> |                |
|---|----------------------------|----------------|
| Konyha                                  | 56,7                       |                |
| Konyha kiszolgáló, előkészítő területek | 37,6                       |                |
| zöldség ek.                             | 18,94                      |                |
| földesá.                                | 18,94                      |                |
| szárazá.                                | 18,94                      |                |
| Iroda                                   | 7,3                        |                |
| Szoc. Blokk                             | 18,94                      |                |
| Folyosó, árúátvevő                      | 52,7                       |                |
| Fogorvosi váró                          | 18,94                      |                |
| Fogorvosi rendelő                       | 18,94                      |                |
| Orvosi szoba és előtér                  | 18,94                      |                |
| Gazd. Iroda                             | 18,94                      |                |
| Műhely (2 db x 18,94 m2 )               | 37,88                      |                |
| Öltöző                                  | 10,89                      |                |
| Öltöző ( kazánházban)                   | 9,69                       |                |
| Büfé                                    | 10,89                      |                |
|   |                            |                |
|   | <b>Összesen</b>            | <b>375,17</b>  |
|   | <b>Nettó terület</b>       | <b>5138</b>    |
|   | <b>Külömbőség</b>          | <b>4762,83</b> |

200  
285  
1/2

27-IV-500  
5.535-2335  
1/2' - 1/2'  
[A7] [216]

27-IV-500  
5.535-2335  
1/2' - 1/2'  
[A7] [212]

27-III-550  
5.535-2335  
1/2' - 1/2'  
[A7] [217]

21-III-1000  
10.502-4630  
1/2' - 1/2'  
[A8] [227]

25-IV-500  
6.105-2700  
1/2' - 1/2'  
[A7] [234]

28-IV-500  
3.575-3375  
1/2' - 1/2'  
[A8] [237]

22-IV-500  
7.524-3445  
1/2' - 1/2'  
[A8] [231]

(17)

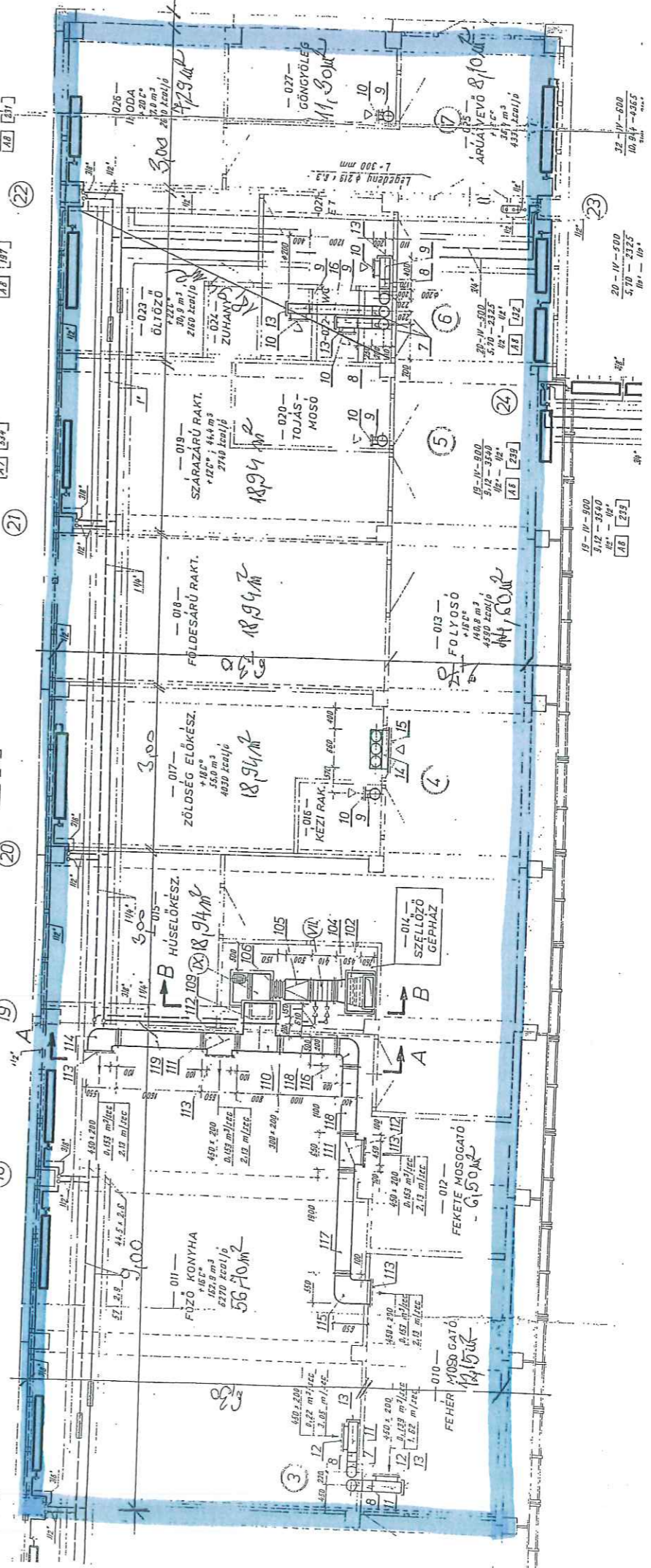
(18)

(20)

(21)

(22)

(23)



18-IV-500  
5.12-2520  
1/2' - 1/2'  
[A8] [232]

20-IV-500  
5.70-2325  
1/2' - 1/2'  
[A8] [233]

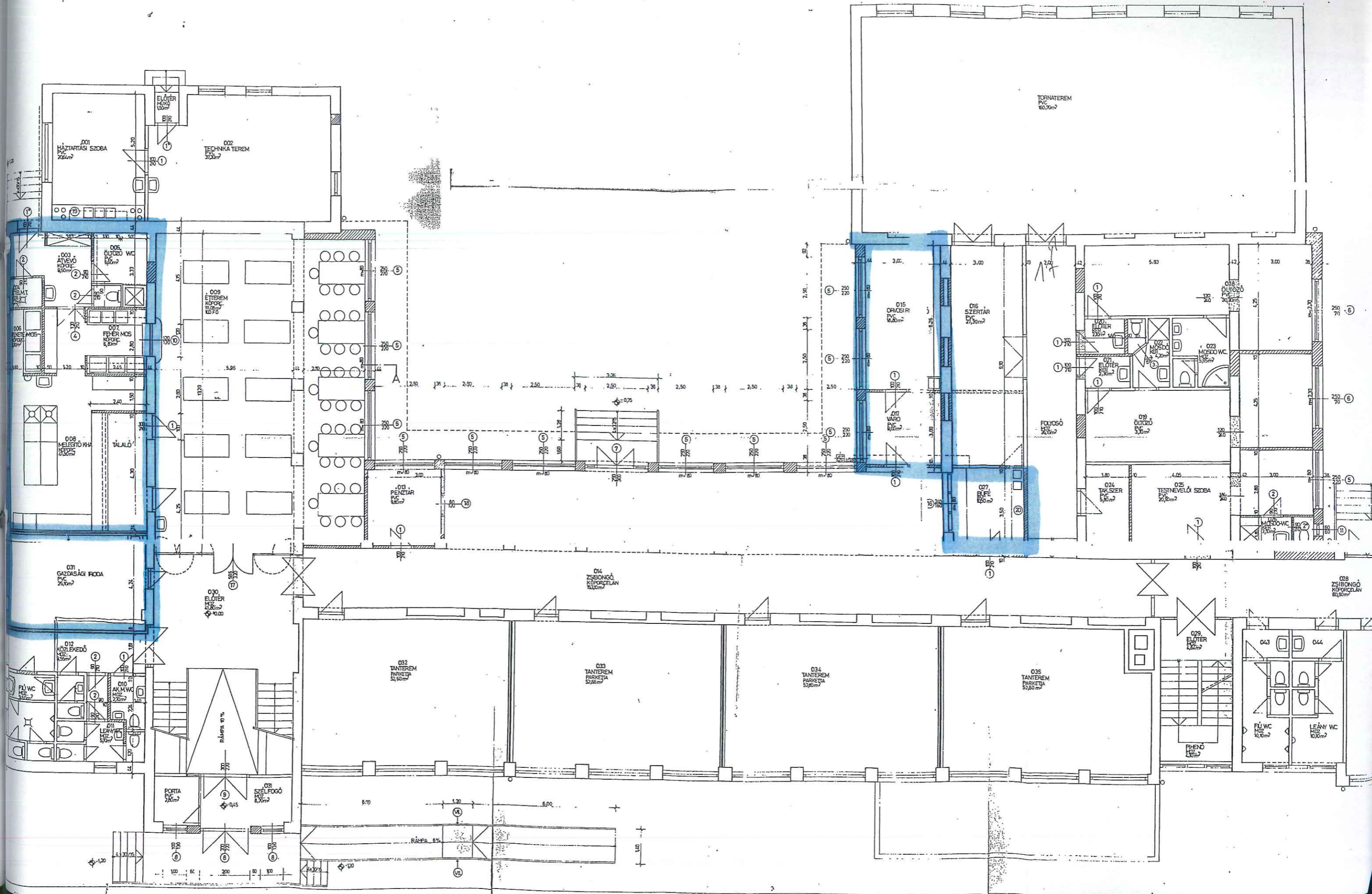
22-IV-500  
10.214-4365  
1/2' - 1/2'  
[A8] [235]

**dr. Kemény Ferenc Általános Iskola  
alaprাজok és helység kimutatás**

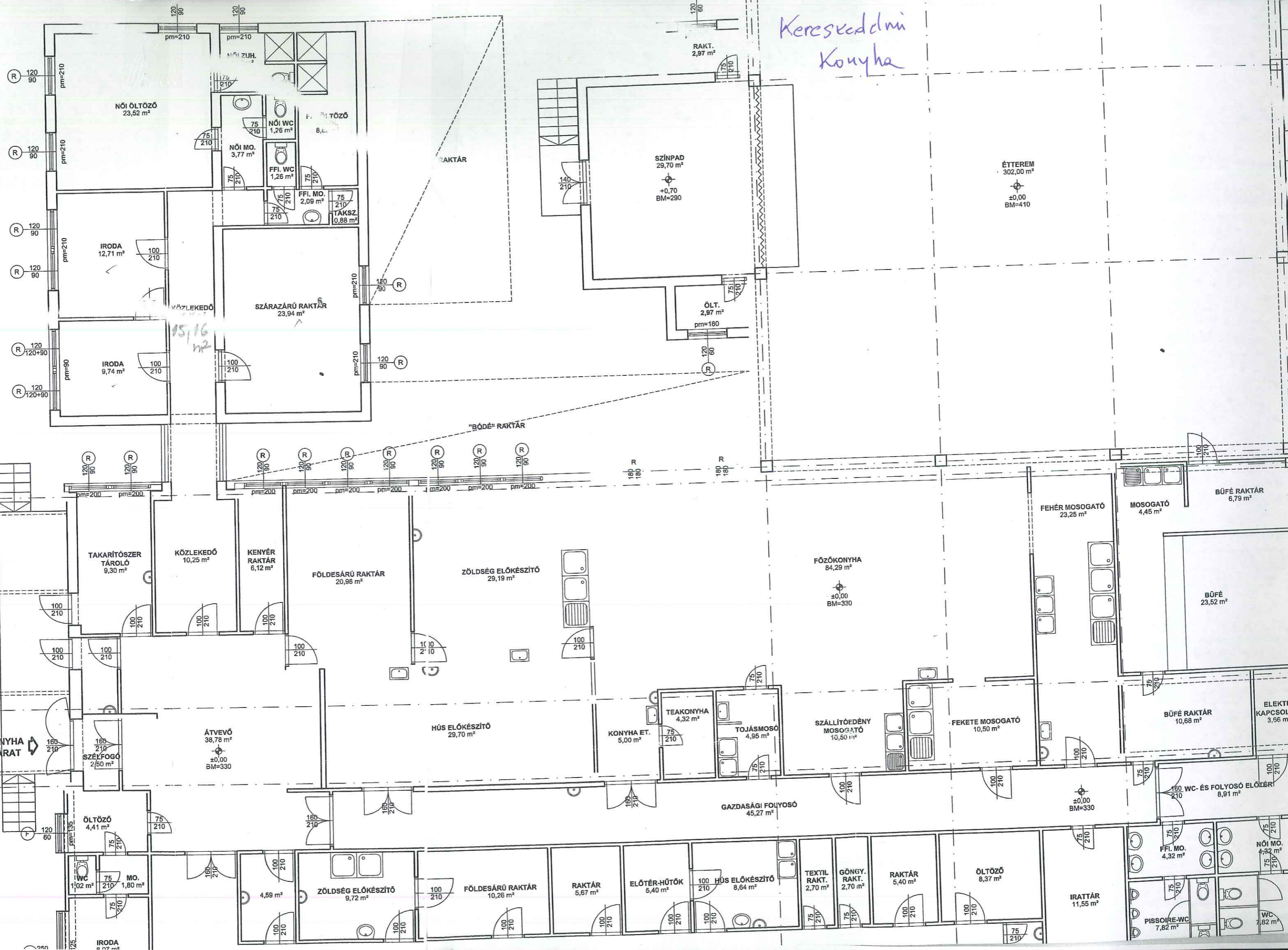
3300 Eger, Kodály Zoltán u. 5.sz.

6400. hrsz.

| megnevezés                              | terület<br>( m 2 ) |
|---|--------------------|
| Konyha                                  | 41,5               |
| Konyha kiszolgáló, előkészítő területek | 9,5                |
|   | 2,25               |
|   | 3,9                |
|   | 6,8                |
| Konyha szoc.blokk                       | 6,6                |
| Gazdasági iroda                         | 25,1               |
| Büfé                                    | 12,5               |
| Orvosi szoba                            | 18,8               |
|   |                    |
| Orvosi váró                             | 9                  |
| Tak.szer.                               | 5,8                |
| Műhely                                  | 15                 |
|   |                    |
|   |                    |
|   |                    |
|   |                    |
| <b>Összesen</b>                         | <b>156,75</b>      |
| Nettó terület                           | 2540               |
| Külömbőség                              | 2383,25            |



Kereskedelmi  
Konyha



NŐI ÖLTÖZŐ  
23,52 m<sup>2</sup>

NŐI WC  
1,26 m<sup>2</sup>

NŐI MO.  
3,77 m<sup>2</sup>

FFI. WC  
1,26 m<sup>2</sup>

FFI. MO.  
2,09 m<sup>2</sup>

TAKSZ.  
0,88 m<sup>2</sup>

IRODA  
12,71 m<sup>2</sup>

IRODA  
9,74 m<sup>2</sup>

SZÁRAZÁRÚ RAKTÁR  
23,94 m<sup>2</sup>

SZÍNPAD  
29,70 m<sup>2</sup>

+0,70  
BM=290

ÉTTEREM  
302,00 m<sup>2</sup>

±0,00  
BM=410

ÖLT.  
2,97 m<sup>2</sup>

pm=180

"BŐDÉ" RAKTÁR

TAKARÍTÓSZER  
TÁROLÓ  
9,30 m<sup>2</sup>

KÖZLEKEDŐ  
10,25 m<sup>2</sup>

KENYÉR  
RAKTÁR  
6,12 m<sup>2</sup>

FÖLDESÁRÚ RAKTÁR  
20,98 m<sup>2</sup>

ZÖLDSÉG ELŐKÉSZÍTŐ  
29,19 m<sup>2</sup>

FŐZŐKONYHA  
84,29 m<sup>2</sup>

±0,00  
BM=330

BÜFÉ RAKTÁR  
6,79 m<sup>2</sup>

FEHÉR MOSOGATÓ  
23,25 m<sup>2</sup>

MOSOGATÓ  
4,45 m<sup>2</sup>

BÜFÉ  
23,52 m<sup>2</sup>

SZÉLFOGÓ  
2,50 m<sup>2</sup>

ÁTVEVŐ  
38,78 m<sup>2</sup>

±0,00  
BM=330

HÚS ELŐKÉSZÍTŐ  
29,70 m<sup>2</sup>

KONYHA ET.  
5,00 m<sup>2</sup>

TEAKONYHA  
4,32 m<sup>2</sup>

TOJÁSMOSÓ  
4,95 m<sup>2</sup>

SZÁLLÍTÓEDÉNY  
MOSOGATÓ  
10,50 m<sup>2</sup>

FEKETE MOSOGATÓ  
10,50 m<sup>2</sup>

BÜFÉ RAKTÁR  
10,68 m<sup>2</sup>

ELEKTR.  
KAPCSOLÓ  
3,66 m<sup>2</sup>

ÖLTÖZŐ  
4,41 m<sup>2</sup>

WC  
1,02 m<sup>2</sup>

MO.  
1,80 m<sup>2</sup>

ZÖLDSÉG ELŐKÉSZÍTŐ  
9,72 m<sup>2</sup>

FÖLDESÁRÚ RAKTÁR  
10,26 m<sup>2</sup>

RAKTÁR  
5,67 m<sup>2</sup>

ELŐTÉR-HÜTŐK  
5,40 m<sup>2</sup>

HÚS ELŐKÉSZÍTŐ  
8,64 m<sup>2</sup>

TEXTIL  
RAKT.  
2,70 m<sup>2</sup>

GÖNGY.  
RAKT.  
2,70 m<sup>2</sup>

RAKTÁR  
5,40 m<sup>2</sup>

ÖLTÖZŐ  
8,37 m<sup>2</sup>

IRATTÁR  
11,55 m<sup>2</sup>

FFI. MO.  
4,32 m<sup>2</sup>

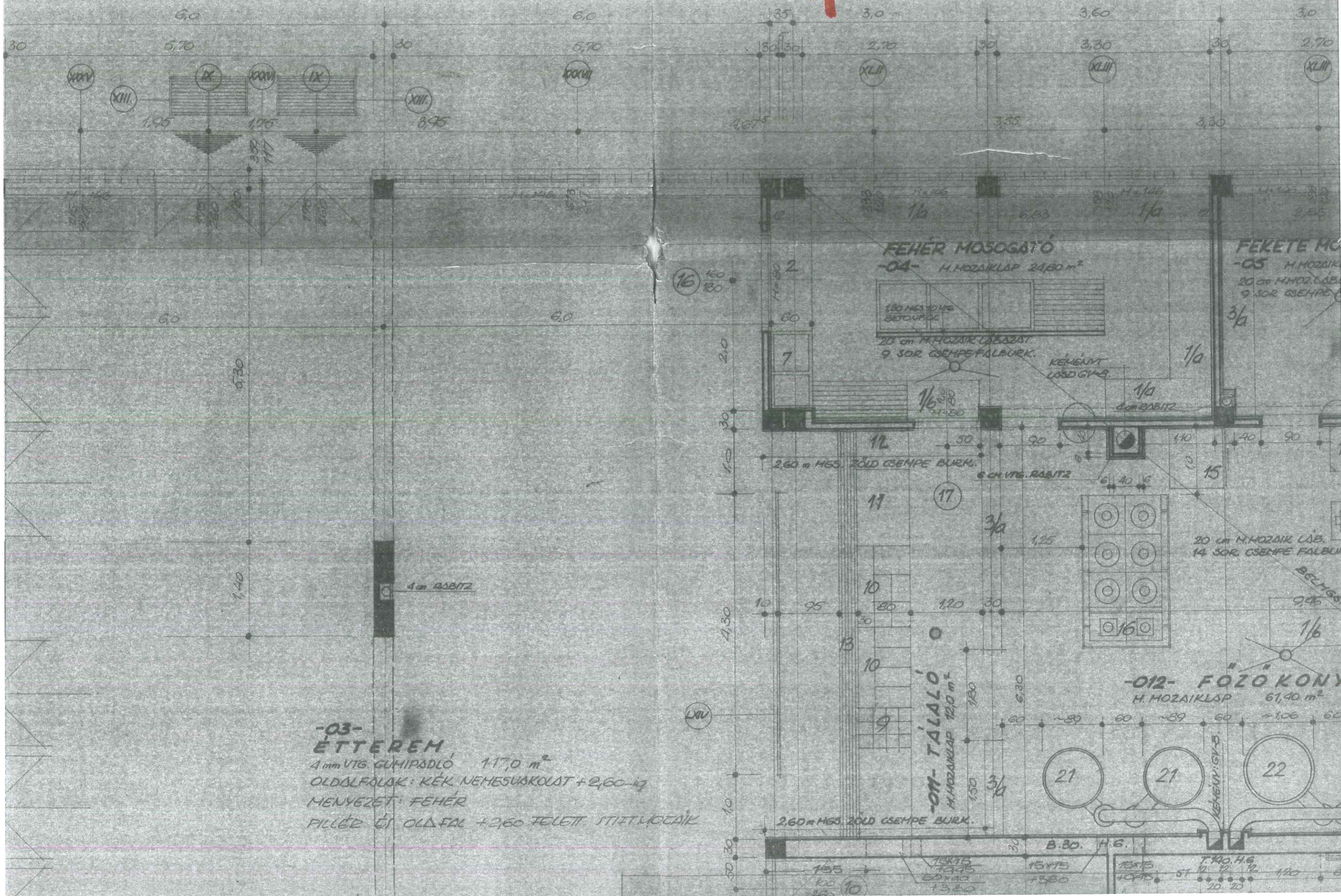
PISZOIRE-WC  
7,82 m<sup>2</sup>

NŐI MO.  
4,32 m<sup>2</sup>

WC  
7,82 m<sup>2</sup>

WC-ÉS FOLYOSÓ ELŐTÉR  
8,91 m<sup>2</sup>





**-03- ÉTTEREM**  
 4mm VTS GUMIPADLÓ 117,0 m<sup>2</sup>  
 OLDALFALAK: KÉK NEHESVAKOLAT + 2,60-ig  
 MENYEGZET: FEHÉR  
 FILLÉR ÉS OLDAL + 2,60 FELETT STÍLMOZAIK

**FEHÉR MOSOGATÓ**  
**-04-** H.MOZAIKLAP 24,60 m<sup>2</sup>  
 180 NESYDÍVE BETONPÁLC  
 20 cm H.MOZAIK LÁBZSÁT  
 9 SOR CSEMPE FALBURK.  
 KÉNYNYT LÁSD GY.S.

**FEKETE MO**  
**-05** H.MOZAIK  
 20 cm H.MOZAIK LÁB  
 9 SOR CSEMPE

**-012- FŐZŐKONY**  
 H.MOZAIKLAP 61,40 m<sup>2</sup>

**-011- TÁLLÓ**  
 H.MOZAIKLAP 12,0 m<sup>2</sup>

16

17

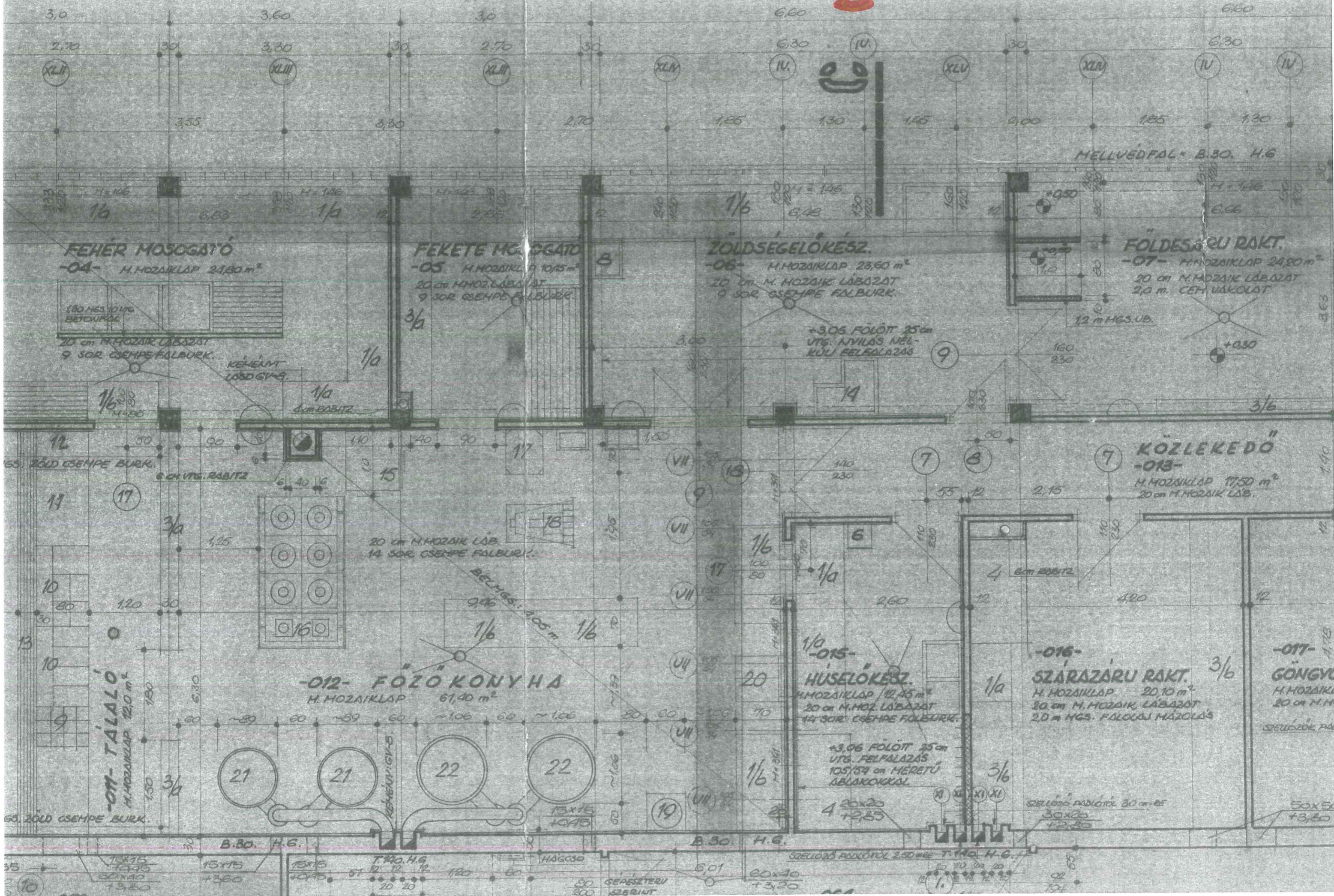
18

21

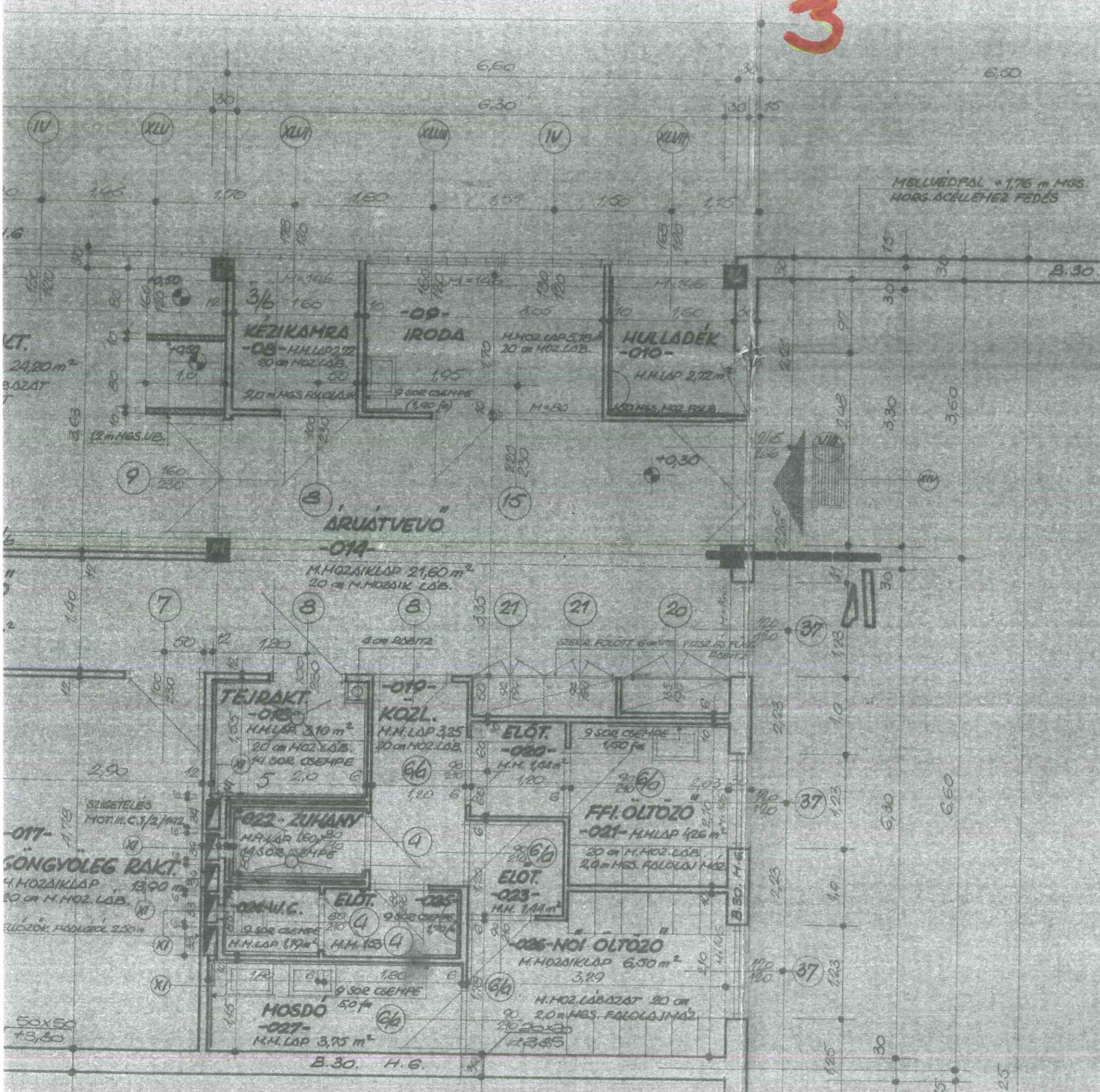
21

22

15x15 1320 15x15 1380 15x15 1380 15x15 1380  
 60x100 1320 60x100 1320 60x100 1320 60x100 1320  
 100 100 100 100 100 100 100 100  
 10 10 10 10 10 10 10 10







KONYHAÜZEM BERENDEZÉSE:

- 1/2 MUNKASZTAL
- 2 ÁTADÓ-PULT
- 3 TÁROLÓ ÁLLVÁNY
- 4 HÜTŐSZEKRENY
- 5 JEGLÁDA
- 6 HÚS-TÖKE
- 7 POHÁRMOSÓ
- 8 TOJÁSMOSÓ
- 9 TÁLCA-EVŐÉZK.TARTÓ
- 10 MELEG TÁLALÓPULT
- 11 HIDEG TÁLALÓPULT
- 12 POHÁR-KANCSÓ TARTÓ PULT
- 13 TÁLCA-CSUSZDA
- 14 BURGONYAHAMOZÓ GÉP
- 15 GÁZ-SÜTŐKEMENCE
- 16 GÁZTŰZHELY
- 17 SÜTŐLAPTARTÓ
- 18 EGYETEMES KONYHAGÉP
- 19 FŐZŐZSÁMOLY
- 20 OLajos GYORSSÜTŐ (FRITU)
- 21 GÁZÜST 100 L.