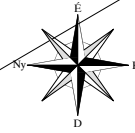


EGER

Déli Iparterület - 14-15-16 tömb

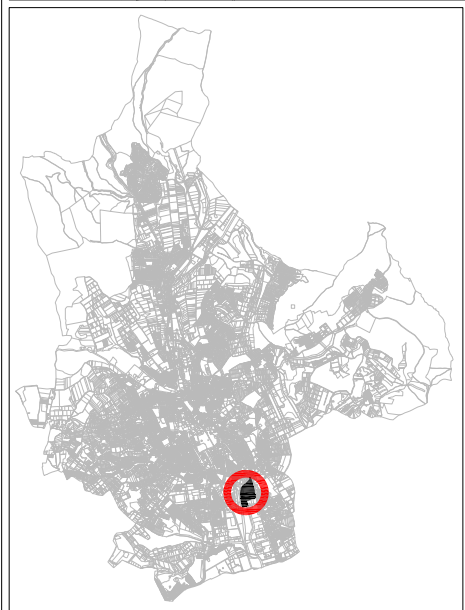
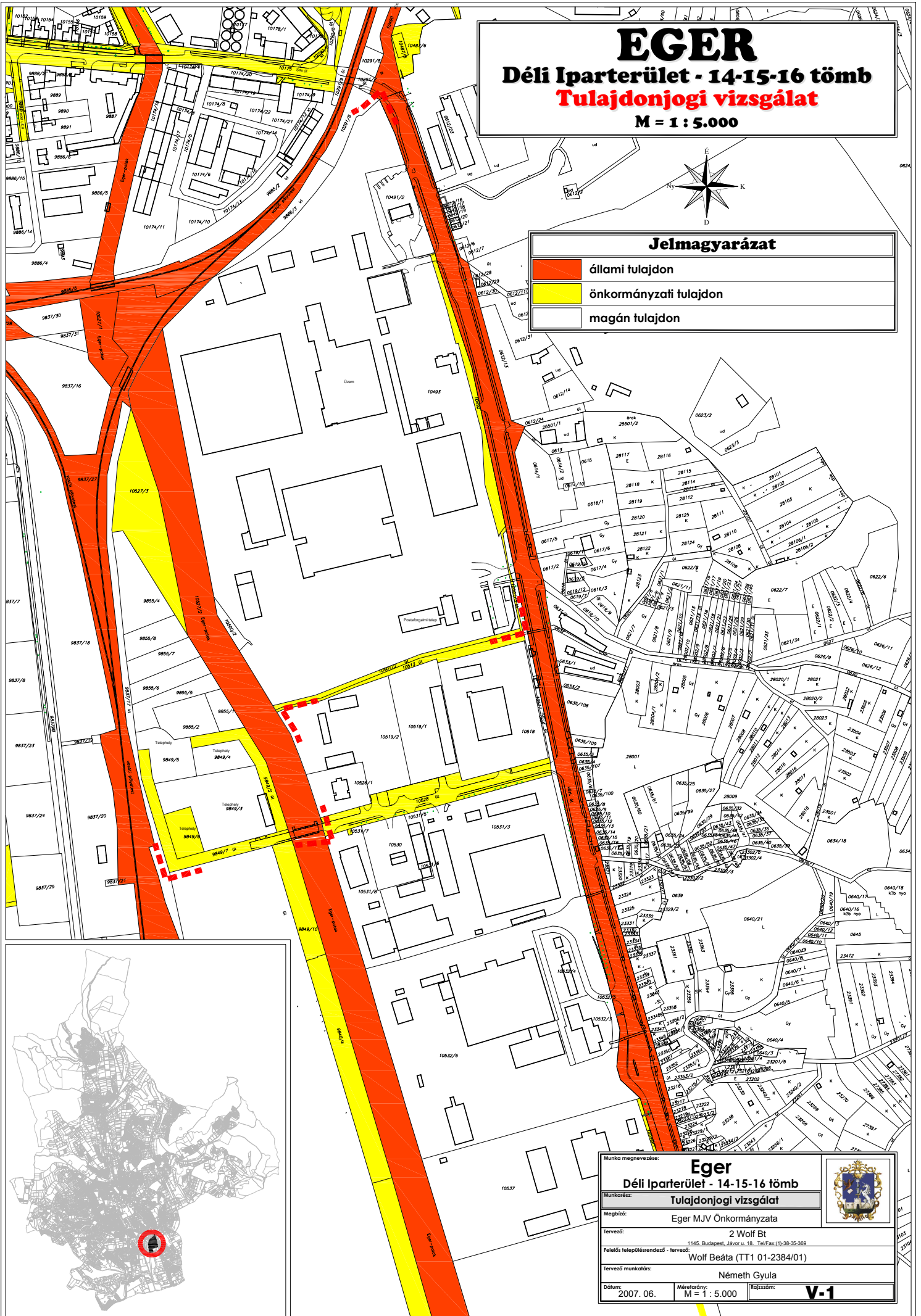
Tulajdonjogi vizsgálat

M = 1 : 5.000



Jelmagyarázat

- állami tulajdon
- önkormányzati tulajdon
- magán tulajdon



Munka megnevezése:		
Eger		
Déli Iparterület - 14-15-16 tömb		
Tulajdonjogi vizsgálat		
Munkatárs:		
Megbízó:		
Eger MJV Önkormányzata		
Tervező:		
2 Wolf Bt		
1145. Budapest, Jávorka u. 18. Tel/Fax (1) 38-35-389		
Felelős településrendező - tervező:		
Wolf Beáta (TT1 01-2384/01)		
Tervező munkatárs:		
Németh Gyula		
Dátum:	Méretarány:	Rajzsám:
2007. 06.	M = 1 : 5.000	V-1