

KUGLER ANDRÁS
Eger, Zellervár u.5.

A munkát végző szerv neve

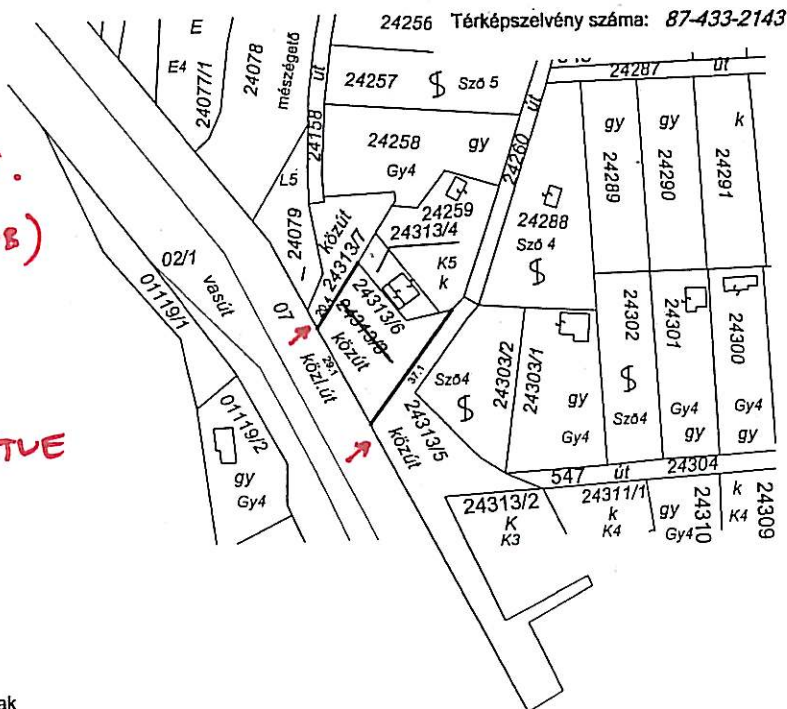
ELVI VÁLTOZÁSI VÁZRAJZ

Munkaszám: 36/2006

a 24313/3 helyrajzi számú földrészlet megosztásáról

Méretarány: 1:2000

EZ VOLT AZ EREDETI LECA
TERVEZETT TELEKOSLTÁS.
AZ ÚTCSATLAKOZÁSOK (2 DB)
KÖZELÉGE MIATT AZ
ÁLLAMI KÖZÚTKERESZT
NEM ENGEDÉLYEZTE, ILLETVE
EMIATT EL LETT VETVE
EZ A MEGOLDÁS.



A feltüntetett méretek a helyszíni állapotra vonatkoznak és ± 0.60 m pontossággal értendők.

| Változás előtt | | | | | | | Változás után | | | | | | | Jegyzet |
|-------------------|-----------|--------|--------|---------|----------------|----|-------------------|-----------|--------|--------|---------|----------------|----|---------|
| Helyrajzi szám | Alrészlet | | Min.o. | Terület | | AK | Helyrajzi szám | Alrészlet | | Min.o. | Terület | | AK | |
| | jel | műv.ág | | ha | m ² | | | jel | műv.ág | | ha | m ² | | |
| 1 | 2 | 3 | 4 | 5 | 6 | 7 | 8 | 9 | 10 | 11 | 12 | 13 | 14 | 15 |
| 24313/3 | – | közút | – | – | 2392 | – | 24313/5 | – | közút | – | – | 1343 | – | |
| | | | | | | | 24313/6 | – | közút | – | – | 0657 | – | |
| | | | | | | | 24313/7 | – | közút | – | – | 0392 | – | |
| | | | | | | | | | | | | | – | |
| | | | | | | | | | | | | | | |
| összesen: | – | | – | – | 2392 | – | | – | | – | – | 2392 | – | |

Készítette: Eger, 2006. 07. hó 18. -n

A változás akaratunknak megfelelően történt:

Kugler András
készítő

Ez a változási vázrajz megfelel az érvényben lévő
F.2. Szabályzat tartalmi és pontossági előírásainak.
Kugler András
minőséget tanúsító földmérő
Ing.rend.mln.sz.: 4134/1995

...../2006 E...../2006

A helyrajzi számozás és területszámítás helyes. Ez a záradék a keletkezéstől számított 1 évig érvényes, későbbi felhasználás előtt a vázrajzot újra záradékolni kell.

Eger 2006.hó-n

záradékoló

Ing.rend.min.sz.: -----