

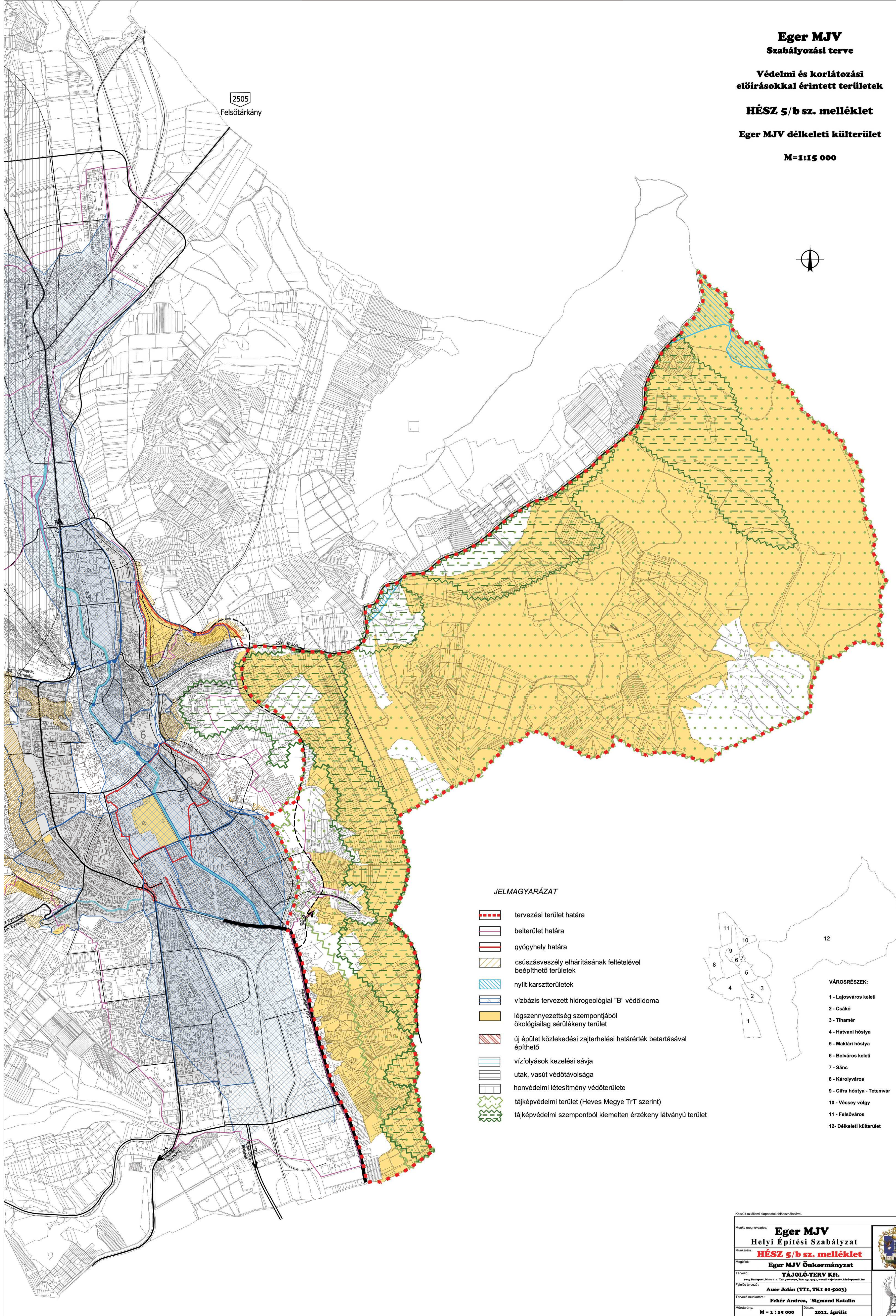
Eger MJV
Szabályozási terve

Védelmi és korlátozási előírásokkal érintett területek

HÉSZ 5/b sz. melléklet

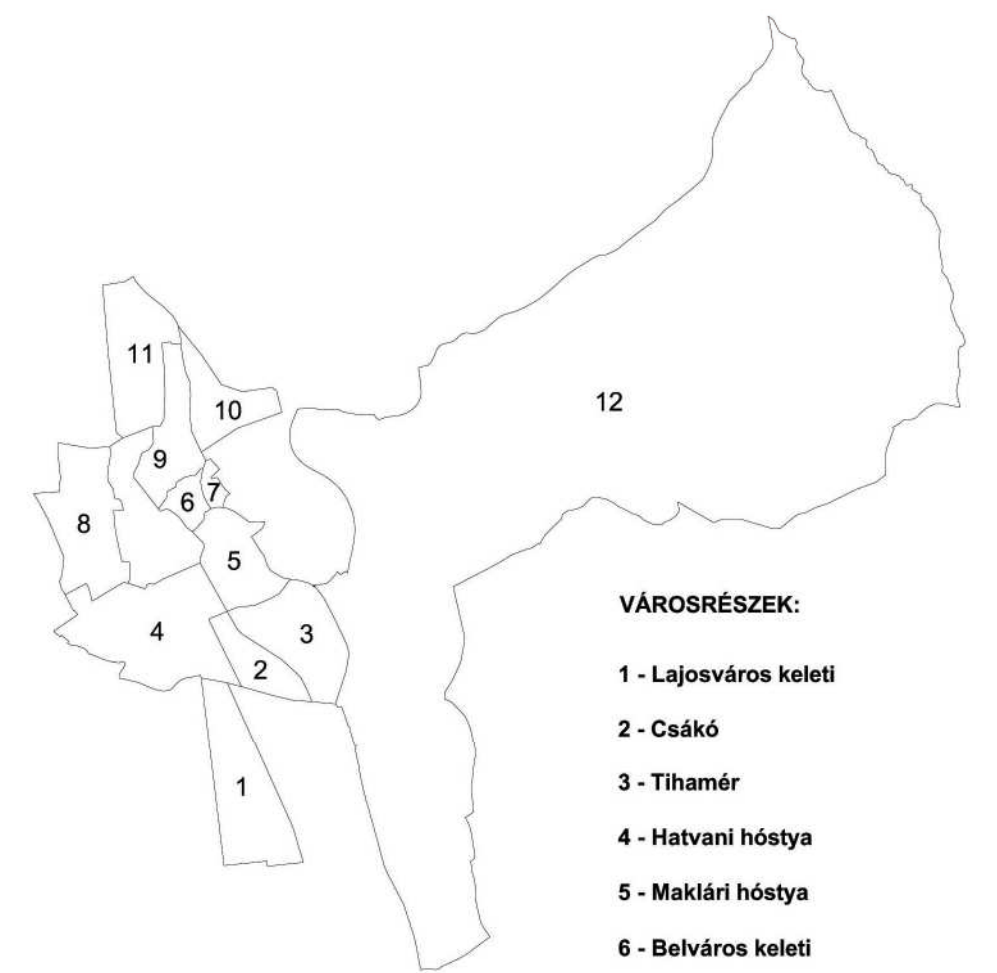
Eger MJV délkeleti külterület

M=1:15 000



JELMAGYARÁZAT

- tervezési terület határa
- belterület határa
- gyógyhely határa
- csúszásveszély elhárításának feltételével beépíthető területek
- nyílt karszterületek
- vízbázis tervezett hidrogeológiai "B" védődóma
- légszennyezettség szempontjából ökológiailag sérülékeny terület
- új épület közlekedési zajterhelési határérték betartásával építhető
- vízfolyások kezelési sávja
- utak, vasút védőtávolsága
- honvédelmi létesítmény védőterülete
- tájképvédelmi terület (Heves Megye TrT szerint)
- tájképvédelmi szempontból kiemelten érzékeny látványú terület



VÁROSRESZÉK:

- 1 - Lajosváros keleti
- 2 - Csákó
- 3 - Tihamér
- 4 - Hatvani hóstya
- 5 - Maklári hóstya
- 6 - Belváros keleti
- 7 - Sánc
- 8 - Károlyváros
- 9 - Cifra hóstya - Tetemvár
- 10 - Vécsey völgy
- 11 - Felsőváros
- 12 - Délkeleti külterület

Készült az állami alaprajzok felhasználásával.

Munka megnevezése:	Eger MJV Helyi Építési Szabályzat	
Munkakód:	HÉSZ 5/b sz. melléklet	
Megbízó:	Eger MJV Önkormányzat	
Tervező:	TÁJOLÓ-TERV Kft. <small>1027 Budapest, Munka u. 4. Tel: 70-9640, Fax: 63-7251, e-mail: tajolo@tajolo.hu</small>	
Feladó tervező:	Auer Jolán (TT1, TK1 01-5003)	
Tervező munkatárs:	Fehér Andrea, Sigmund Katalin	
Méretarány:	M = 1 : 15 000	Dátum: 2011. április