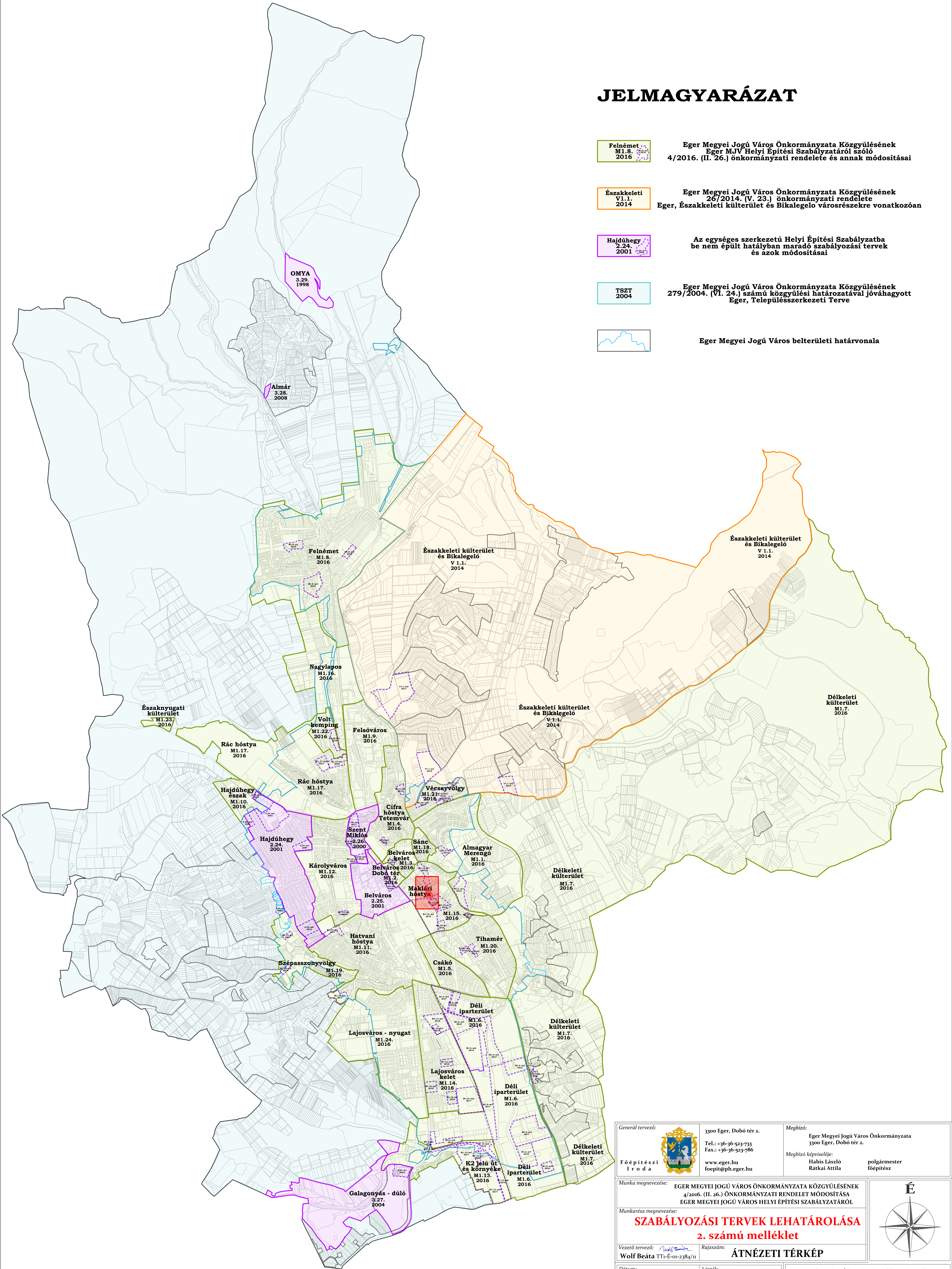


JELMAGYARÁZAT

<div>Felnémet M1.8. 2016</div>	Eger Megyei Jogú Város Önkormányzata Közgyűlésének Eger MJV Helyi Építési Szabályzatáról szóló 4/2016. (II. 26.) önkormányzati rendelete és annak módosításai
<div>Északkeleti V1.1. 2014</div>	Eger Megyei Jogú Város Önkormányzata Közgyűlésének 26/2014. (V. 23.) önkormányzati rendelete Eger, Északkeleti külterület és Bikalegelo városrészekre vonatkozóan
<div>Hajdúhegy 2.24. 2001</div>	Az egységes szerkezetű Helyi Építési Szabályzatba be nem épült hatályban maradó szabályozási tervek és azok módosításai
<div>TSZT 2004</div>	Eger Megyei Jogú Város Önkormányzata Közgyűlésének 279/2004. (VI. 24.) számú közgyűlési határozatával jóváhagyott Eger, Településszerkezeti Terve
<div></div>	Eger Megyei Jogú Város belterületi határvonala



Generál tervező: 	3300 Eger, Dobó tér 2. Tel.: +36-36-523-733 Fax.: +36-36-523-786 www.eger.hu foepit@ph.eger.hu	Megbízó: Eger Megyei Jogú Város Önkormányzata 3300 Eger, Dobó tér 2. Megbízó képviselője: Habis László Ratkai Attila polgármester főépítész
Főépítési iroda		
Munka megnevezése: EGER MEGYEI JOGÚ VÁROS ÖNKORMÁNYZATA KÖZGYŰLÉSÉNEK 4/2016. (II. 26.) ÖNKORMÁNYZATI RENDELET MÓDOSÍTÁSA EGER MEGYEI JOGÚ VÁROS HELYI ÉPÍTÉSI SZABÁLYZATÁRÓL		
Munkarész megnevezése: SZABÁLYOZÁSI TERVEK LEHATÁROLÁSA 2. számú melléklet		
Vezető tervező:  Wolf Beáta TT-E-01-2384/11	Rajkszám: ÁTNÉZETI TÉRKÉP	
Dátum: 2018. szeptember	Lépték: M = 1 : 15 000	
"Készült az Állami alapadatok felhasználásával" A hiteles, záradékolt, földhivatali ingatlannyilvántartási alaptérkép felhasználásával Digitális feldolgozás Bentley PowerMap		